

RESULTATER FORRIGE ÅR

3 MÅNEDENE JAN - MAR 2013

utvalg størrelse	LAND		STARS			
	Kr	% av salg	Pr.enhet	% av salg		
C1005	48	36 924 705				
C1009	48	6 093 883	16,5	19,1		
C1013	48	3 636 138	9,8	9,8		
C1015	48	2 841 921	7,7	7,2		
C1016	37	84 108	0,2	(0,1)		
C1017	48	(300 068)	(0,8)	2,0		
		Kr	Pr.enhet	% av salg	Pr.enhet	% av salg
C1421	48		73	74		
C1423	48	15 249 343	208 776	222 627		
C1425	48	1 814 932	24 848	29 632	13,3	
C1429	48	350 797	4 803	3 489	1,6	
C1433	48	1 139 991	15 607	12 905	5,8	
C1437	48	324 144	4 438	13 239	5,9	
C1445	48		78	89		
C1449	48	13 921 947	179 445	180 242		
C1453	48	750 649	9 675	15 818	8,8	
C1457	48	141 577	1 825	1 830	1,0	
C1461	48	504 123	6 498	6 852	3,8	
C1465	48	104 949	1 353	7 137	4,0	
		Kr	Pr. parkenhet	% av salg	Pr. parkenhet	% av salg
C1473	48		3 558	2 345		
C1477	48	5 008 843				
C1481	48	1 878 186			37,5	39,7
C1485	48	629 686			12,6	10,4
C1489	48	1 248 500			24,9	29,3
C1517	6		1	1		
C1521	48	3 369 733				
C1525	48	2 084 124			61,8	68,9
C1529	48	1 433 954			42,6	36,6
C1533	48	650 170			19,3	32,2
C1541	5		0	0		
C1545	29	1 356 893				
C1549	27	631 404			46,5	55,7
C1553	29	423 360			31,2	26,0
C1557	29	208 044			15,3	29,7
C1565	21	5 966			4,3	67,4
C1573	0	0			0,0	-
C1581	5	16 116			2,9	-
C1589	48	2 457 744			6,7	9,2
C1609	48	679 884			1,8	1,6
C1613	48	1 173 710			3,2	2,5
C1621	48	926 777			2,5	1,8
C1625	0	0			0,0	0,0
C1629	46	61 550			0,2	0,1
C1633	48	(384 176)			(1,0)	2,0
C1641	37	84 108				
C1649	48	(300 068)			(0,8)	2,0
C1651	0	0			0,0	0,0
C1653	48	(300 068)			(0,8)	2,0

Lønnsomhets analyse

Total omsetning	57	36 306 914		
Total bruttofortjeneste	57	6 125 428	16,9	18,3
Totale avdelingskostnader	57	3 475 235	9,6	8,7
Felleskostnader	57	2 951 282	8,1	7,4
Ekstraordinære inntekter	40	59 520	0,2	0,0
Nettoresultat før skatt	57	(241 569)	(0,7)	2,2

Avdelings-analyse

Nye biler

	Kr	Pr.enhet	% av salg	Pr.enhet	% av salg
Antall solgte biler	56	64		72	
Omsetning	57	14 385 691	224 776	233 869	
Bruttofortjeneste	57	1 791 058	27 985	34 243	14,6
Variable kostnader	57	339 639	5 307	4 204	1,8
Halv-variable kostnader	57	1 137 724	17 777	15 100	6,5
Dekningsbidrag	57	313 694	4 901	14 939	6,4

Brukte biler

Antall solgte biler	57	76		66	
Omsetning	57	14 271 236	186 745	190 464	
Bruttofortjeneste	57	815 057	10 665	16 967	8,9
Variable kostnader	53	135 381	1 772	1 289	0,7
Halv-variable kostnader	57	497 440	6 509	6 139	3,2
Dekningsbidrag	57	182 236	2 385	9 538	5,0

Reserveledere

	Kr	Pr. parkenhet	% av salg	Pr. parkenhet	% av salg
Salg til kost pr.parkenhet	57	3 695		3 144	
Omsetning	57	4 857 347			
Bruttofortjeneste	57	1 887 723	38,9	42,0	
Avdelingskostnader	57	582 219	12,0	9,9	
Dekningsbidrag	57	1 305 505	26,9	32,1	

Mekanisk verksted

Solgte timer pr.parkenhet	7	1		1	
Omsetning	57	3 395 048			
Bruttofortjeneste	57	2 108 493	62,1	66,4	
Avdelingskostnader	57	1 386 945	40,9	35,3	
Dekningsbidrag	57	721 548	21,3	31,0	

Karosseri/Lakk

Solgte timer pr.parkenhet	6	0		0	
Omsetning	28	1 572 108			
Bruttofortjeneste	28	737 600	46,9	56,0	
Avdelingskostnader	28	467 498	29,7	26,5	
Dekningsbidrag	28	270 102	17,2	29,4	
Dekningsbidrag – bilutleie	24	(12 155)	(9,1)	45,2	
Dekningsbidrag – leasing	0	0	0,0	-	
Dekningsbidrag – andre avd.	6	(3 363)	(0,2)	-	
Totalt dekningsbidrag	57	2 650 193	7,3	9,6	

Felleskostnader

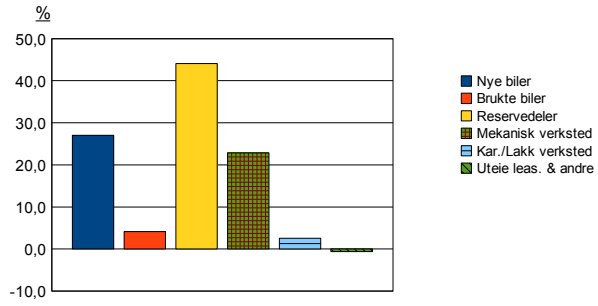
Personalkostnader	57	732 278	2,0	1,6	
Andre felleskostnader	57	1 157 534	3,2	2,5	
Eiendomskostnader	57	972 581	2,7	2,1	
Godtgjørelse til eier	0	0	0,0	0,0	
Rentekostnader	57	88 889	0,2	0,3	
Dekningsbidrag 2	57	(301 089)	(0,8)	2,2	
Ekstraordinære inntekter	40	59 520			
Nettoresultat før skatt	57	(241 569)	(0,7)	2,2	
Beregnet skatt av resultatet	0	0	0,0	0,0	
Fortjeneste etter skatt	57	(241 569)	(0,7)	2,2	

RESULTATER INNEVÆRENDE ÅR

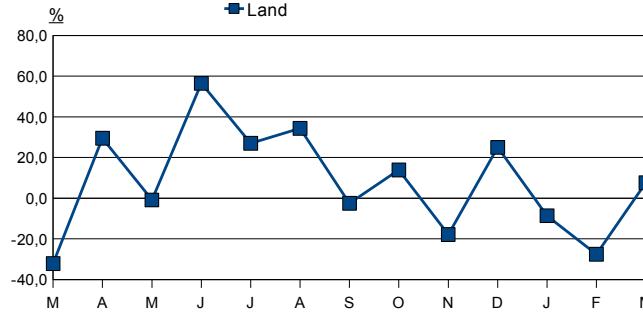
3 MÅNEDENE JAN - MAR 2014

utvalg størrelse	LAND		STARS			
	Kr	% av salg	Pr.enhet	% av salg		
		Kr	% av salg	Pr.enhet	% av salg	
		36 306 914		72		
		6 125 428	16,9	18,3		
		3 475 235	9,6	8,7		
		2 951 282	8,1	7,4		
		59 520	0,2	0,0		
		(241 569)	(0,7)	2,2		
		Kr	Pr.enhet	% av salg	Pr.enhet	% av salg
		64	72		72	
		14 385 691	224 776	233 869		
		1 791 058	27 985	34 243	14,6	
		339 639	5 307	4 204	1,8	
		1 137 724	17 777	15 100	6,5	
		313 694	4 901	14 939	6,4	
		76		66		
		14 271 236	186 745	190 464		
		815 057	10 665	16 967	8,9	
		135 381	1 772	1 289	0,7	
		497 440	6 509	6 139	3,2	
		182 236	2 385	9 538	5,0	
		Kr	Pr. parkenhet	% av salg	Pr. parkenhet	% av salg
		3 695	3 144			
		4 857 347				
		1 887 723	38,9	42,0		
		582 219	12,0	9,9		
		1 305 505	26,9	32,1		
			1	1		
		3 395 048				
		2 108 493	62,1	66,4		
		1 386 945	40,9	35,3		
		721 548	21,3	31,0		
			0	0		
		1 572 108				
		737 600	46,9	56,0		
		467 498	29,7	26,5		
		270 102	17,2	29,4		
		(12 155)	(9,1)	45,2		
		0	0,0	-		
		(3 363)	(0,2)	-		
		2 650 193	7,3	9,6		
		732 278	2,0	1,6		
		1 157 534	3,2	2,5		
		972 581	2,7	2,1		
		0	0,0	0,0		
		88 889	0,2	0,3		
		(301 089)	(0,8)	2,2		
		59 520				
		(241 569)	(0,7)	2,2		
		0	0,0	0,0		
		(241 569)	(0,7)	2,2		

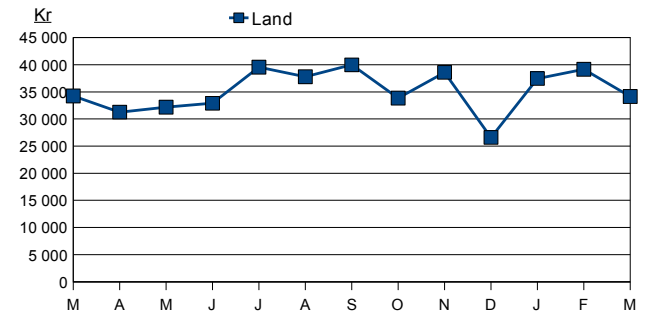
DB mix



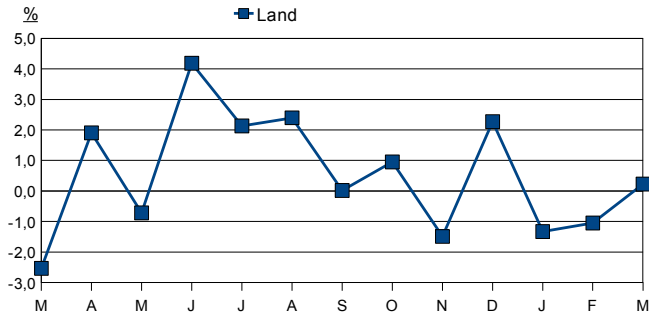
Avkastning av egenkapital



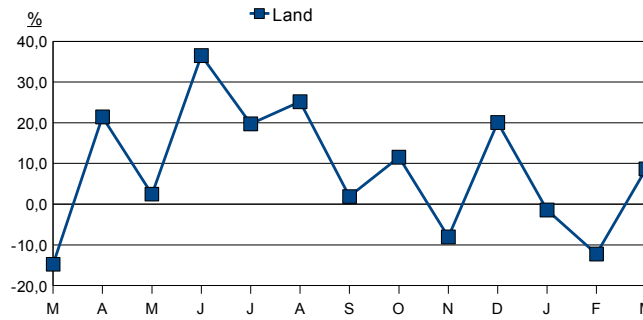
Arbeidskapital pr.ny bil



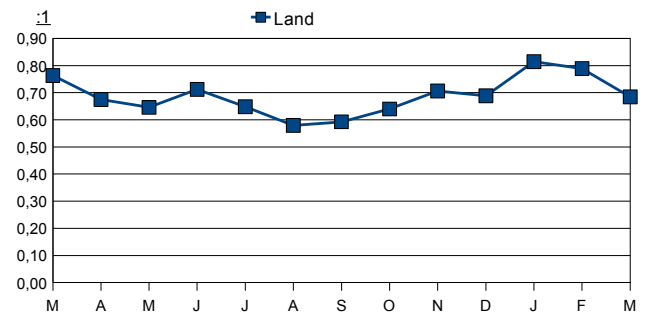
Res.% av salg



Avkastning av total kapital



Utnyttelsesgrad



LANDS SAMMENSTILLING

NYE BILER 1

RESULTATER FORRIGE ÅR						
3 MÅNEDENE JAN - MAR 2013						
utvalg størrelse	LAND				STARS	
	Enh./mix	Kr	Pr.enhet	% av salg	Pr.enhet	% av salg
C2021	5	0	12 642	101 139	-	-
C2023	8	0,3%	1 284	10 269	10,2	-
C2025	1		(32)	(255)	-	-
C2031	27	4	553 604	134 888	137 044	-
C2033	30	10,4%	63 458	15 462	17 906	13,1
C2035	5		4 914	1 197	-	-
C2181	-	-	-	-	-	-
C2183	-	-	-	-	-	-
C2185	-	-	-	-	-	-
C2041	1	0	3 772	181 044	-	-
C2043	4	0,1%	(5 246)	(251 799)	(139,1)	-
C2045	0	-	-	-	-	-
C2161	20	1	232 184	159 212	179 095	-
C2163	23	3,7%	30 416	20 857	21 710	12,1
C2165	5		2 417	1 657	-	-
C2051	33	11	1 866 982	166 881	169 723	-
C2053	33	28,2%	237 108	21 194	22 672	13,4
C2055	5		26 109	2 334	-	-
C2171	0	-	-	-	-	-
C2173	0	-	-	-	-	-
C2175	0	-	-	-	-	-
C2061	30	4	798 319	194 514	198 226	-
C2063	32	10,4%	87 261	21 262	25 977	13,1
C2065	5		18 843	4 591	-	-
C2071	23	1	249 108	186 831	196 243	-
C2073	25	3,4%	33 095	24 821	24 266	12,4
C2075	5		4 858	3 644	-	-
C2081	22	2	411 655	250 119	251 751	-
C2083	22	4,2%	47 881	29 092	34 114	13,6
C2085	6		3 801	2 309	-	-
C2091	11	0	101 081	242 593	241 255	-
C2093	15	1,1%	11 796	28 310	32 890	13,6
C2095	1		551	1 322	-	-
C2101	33	3	690 929	209 903	214 740	-
C2103	33	8,3%	69 536	21 125	21 373	10,0
C2105	3		5 493	1 669	-	-
C2187	-	-	-	-	-	-
C2189	-	-	-	-	-	-
C2191	-	-	-	-	-	-
C2121	1	0	4 500	216 020	-	-
C2123	5	0,1%	(822)	(39 447)	(18,3)	-
C2125	0	-	-	-	-	-
C2131	3	1	158 454	200 152	-	-
C2133	3	2,0%	15 771	19 921	10,0	-
C2135	2		6 549	8 272	-	-
C2141	0	-	-	-	-	-
C2143	0	-	-	-	-	-
C2145	0	-	-	-	-	-
C2149	13		91 726	2 316	3 180	1,6
C2151	48	40	7 158 713	180 757	194 432	-
C2153	48	98,6%	895 670	22 616	27 491	14,1
C2155	18		162 811	4 111	3 180	1,6

DETALJ	
Ka/Street Ka	Omsætning
	Bruttofortjeneste
	Memo: inkludert bonus
Fiesta	Omsætning
	Bruttofortjeneste
	Memo: inkludert bonus
Ecosport	Omsætning
	Bruttofortjeneste
	Memo: inkludert bonus
Tourneo Courier	Omsætning
	Bruttofortjeneste
	Memo: inkludert bonus
B-Max	Omsætning
	Bruttofortjeneste
	Memo: inkludert bonus
Focus	Omsætning
	Bruttofortjeneste
	Memo: inkludert bonus
Focus Electric	Omsætning
	Bruttofortjeneste
	Memo: inkludert bonus
Mondeo	Omsætning
	Bruttofortjeneste
	Memo: inkludert bonus
Focus C-Max	Omsætning
	Bruttofortjeneste
	Memo: inkludert bonus
S-MAX	Omsætning
	Bruttofortjeneste
	Memo: inkludert bonus
Galaxy	Omsætning
	Bruttofortjeneste
	Memo: inkludert bonus
Kuga / Explorer	Omsætning
	Bruttofortjeneste
	Memo: inkludert bonus
Tourneo Connect	Omsætning
	Bruttofortjeneste
	Memo: inkludert bonus
Andre 1	Omsætning
	Bruttofortjeneste
	Memo: inkludert bonus
Andre 2	Omsætning
	Bruttofortjeneste
	Memo: inkludert bonus
Andre 3	Omsætning
	Bruttofortjeneste
	Memo: inkludert bonus
Annen bonus	
Total detalj	Omsætning
	Bruttofortjeneste
	Memo: inkludert bonus

RESULTATER INNEVÆRENDE ÅR						
3 MÅNEDENE JAN - MAR 2014						
utvalg størrelse	LAND				STARS	
	Enh./mix	Kr	Pr.enhet	% av salg	Pr.enhet	% av salg
	13	0	29 828	80 962	81 231	-
	21	1,1%	2 356	6 396	9 525	11,7
	3		2	5	0	-
	34	3	436 800	136 052	140 152	-
	36	9,5%	49 422	15 394	13 818	9,9
	6		3 835	1 195	1 242	-
	0	-	-	-	-	-
	0	-	-	-	-	-
	0	-	-	-	-	-
	0	-	-	-	-	-
	0	-	-	-	-	-
	0	-	-	-	-	-
	23	1	126 837	144 594	156 556	-
	31	2,6%	12 134	13 833	10 915	7,0
	4		872	995	-	-
	39	6	1 035 519	164 414	176 884	-
	42	18,7%	119 510	18 975	26 181	14,8
	6		16 283	2 585	2 148	-
	5	0	39 667	251 225	278 522	-
	6	0,5%	1 625	10 294	4 784	1,7
	0	-	-	-	-	-
	39	4	823 985	200 714	209 013	-
	42	12,2%	88 929	21 662	22 450	10,7
	6		16 879	4 112	2 106	-
	18	1	129 251	175 413	181 856	-
	21	2,2%	19 383	26 305	29 998	16,5
	4		1 276	1 732	-	-
	34	3	574 022	228 806	239 567	-
	33	7,5%	47 892	19 090	19 787	8,3
	7		5 363	2 138	1 972	-
	19	1	130 123	247 234	242 722	-
	27	1,6%	14 035	26 666	40 602	16,7
	2		(176)	(334)	-	-
	40	5	1 157 441	225 168	239 529	-
	41	15,3%	148 009	28 794	34 301	14,3
	4		13 537	2 634	4 812	-
	0	-	-	-	-	-
	0	-	-	-	-	-
	0	-	-	-	-	-
	1	0	5 214	297 181	-	-
	4	0,1%	(3 433)	(195 697)	(65,9)	-
	0	-	-	-	-	-
	3	1	141 897	202 204	-	-
	4	2,1%	15 433	21 992	-	-
	2		9 285	13 231	-	-
	0	-	-	-	-	-
	0	-	-	-	-	-
	0	-	-	-	-	-
	17		49 941	1 484	2 469	1,3
	56	34	6 379 187	189 580	194 273	-
	57	98,6%	755 595	22 455	26 931	13,9
	25		117 099	3 480	3 720	1,9

LANDS SAMMENSTILLING

NYE BILER 4

RESULTATER FORRIGE ÅR

3 MÅNEDENE JAN - MAR 2013

utvalg størrelse	LAND				STARS	
	Enh./mix	Kr	Pr.enhet	% av salg	Pr.enhet	% av salg
C4021	21	3	493 202	147 041	135 226	
C4023	24	93,1%	55 923	16 673	11,3	12,7
C4025	5	100,0%	19 822	5 910	4,0	-
C4031	0	-	-	-	-	-
C4033	0	-	-	-	-	-
C4035	0	-	-	-	-	-
C4041	0	-	-	-	-	-
C4043	0	-	-	-	-	-
C4045	0	-	-	-	-	-
C4051	21	4	493 202	136 842	102 772	
C4053	24	40,9%	55 923	15 516	11,3	12,7
C4055	5		19 822	5 500	4,0	-
C4061	21	1	280 431	224 344	221 219	
C4063	27	24,0%	21 141	16 913	7,5	8,8
C4065	5	9,3%	579	463	0,2	-
C4071	26	4	863 936	222 951	221 824	
C4073	30	74,4%	108 482	27 995	12,6	13,2
C4075	4	85,8%	5 321	1 373	0,6	-
C4081	2	0	9 081	217 955	-	-
C4083	3	0,8%	1 148	27 554	12,6	-
C4085	3	4,8%	299	7 173	3,3	-
C4091	1	0	9 039	216 929	-	-
C4093	3	0,8%	413	9 918	4,6	-
C4095	0	-	-	-	-	-
C4101	28	5	1 162 486	223 197	221 699	
C4103	32	59,1%	131 184	25 187	11,3	12,3
C4105	5		6 199	1 190	0,5	-
C5081	0	-	-	-	-	-
C5083	0	-	-	-	-	-
C5085	0	-	-	-	-	-
C4111	3		12 054	1 368	0,7	2,3
C4151	32	9	1 655 688	187 879	179 823	
C4153	33	100,0%	199 161	22 600	12,0	14,7
C4155	8		38 075	4 321	2,3	2,3
C5021	4	Enh./mix	1	111 623	178 597	
C5023	4	2,6%	3 727	5 964	3,3	3,8
C5025	0	-	-	-	-	-
C5031	3	0	47 252	174 470	174 948	
C5033	3	1,1%	1 984	7 327	4,2	3,4
C5035	0	-	-	-	-	-
C5039	0	-	-	-	-	-
C5041	27	22	5 633 804	251 556	255 764	
C5043	28	93,1%	444 558	19 850	7,9	9,3
C5045	1		4 191	187	-	-
C5051	2	1	222 837	289 086	-	-
C5053	2	3,2%	6 213	8 061	2,8	-
C5055	1		3 608	4 681	-	-
C5061	30	24	6 015 516	249 995	250 219	
C5063	31	100,0%	456 483	18 971	7,6	9,0
C5071	48	73	14 942 023	204 568	218 036	
C5073	48		1 560 329	21 362	10,4	11,5

VAREBILER

Transit Connect	Omsetning	
	Bruttofortjeneste	
Memo: inkludert bonus		
Lette varebiler 2	Omsetning	
	Bruttofortjeneste	
Memo: inkludert bonus		
Lette varebiler 3	Omsetning	
	Bruttofortjeneste	
Memo: inkludert bonus		
Totalt lette varebiler	Omsetning	28
	Bruttofortjeneste	31
Memo: inkludert bonus		5
Ranger	Omsetning	25
	Bruttofortjeneste	36
Memo: inkludert bonus		6
Transit	Omsetning	35
	Bruttofortjeneste	37
Memo: inkludert bonus		4
Galaxy varebil	Omsetning	0
	Bruttofortjeneste	2
Memo: inkludert bonus		3
Medium varebil	Omsetning	1
	Bruttofortjeneste	2
Memo: inkludert bonus		0
Totalt medium varebil	Omsetning	37
	Bruttofortjeneste	40
Memo: inkludert bonus		6
Varebiler Ombygging	Omsetning	0
	Bruttofortjeneste	0
Memo: inkludert bonus		0
Annen bonus		5
Totalt varebiler	Omsetning	41
	Bruttofortjeneste	42
Memo: inkludert bonus		11
Annet nybil salg		
Underforhandlere - pers.biler	Omsetning	4
	Bruttofortjeneste	4
Memo: inkludert bonus		1
Underforhandlere - varebiler	Omsetning	2
	Bruttofortjeneste	2
Memo: inkludert bonus		0
Volum bonus		0
Annet salg person	Omsetning	26
	Bruttofortjeneste	29
Memo: inkludert bonus		1
Annet salg vare	Omsetning	1
	Bruttofortjeneste	1
Memo: inkludert bonus		1
Totalt annet salg nye biler	Omsetning	28
	Bruttofortjeneste	31
Tot. nybil før andre innt.	Omsetning	56
	Bruttofortjeneste	57

RESULTATER INNEVÆRENDE ÅR

3 MÅNEDENE JAN - MAR 2014

utvalg størrelse	LAND				STARS	
	Enh./mix	Kr	Pr.enhet	% av salg	Pr.enhet	% av salg
	28	3	485 151	152 782	149 564	
	31	100,0%	65 478	20 620	13,5	16,8
	5	100,0%	12 755	4 017	2,6	2,2
	0	-	-	-	-	-
	0	-	-	-	-	-
	0	-	-	-	-	-
	0	-	-	-	-	-
	0	-	-	-	-	-
	0	-	-	-	-	-
	0	-	-	-	-	-
	28	3	485 151	152 782	149 564	
	31	32,6%	65 478	20 620	13,5	16,8
	5		12 755	4 017	2,6	2,2
	25	1	250 552	250 552	259 264	
	36	15,2%	32 457	32 457	13,0	14,7
	6	24,1%	2 490	2 490	1,0	1,0
	35	6	1 218 353	219 073	217 963	
	37	84,5%	157 015	28 233	12,9	15,2
	4	61,0%	6 314	1 135	0,5	0,7
	0	-	-	-	-	-
	2		(298)	-	-	-
	3	15,0%	1 549	-	-	-
	1	0	4 460	254 198	254 198	
	2	0,3%	(41)	(2 352)	(0,9)	(1 272)
	0	-	-	-	-	(0,5)
	37	7	1 473 365	223 952	224 167	
	40	67,4%	189 133	28 748	12,8	15,0
	6		10 353	1 574	0,7	0,7
	0	-	-	-	-	-
	0	-	-	-	-	-
	0	-	-	-	-	-
	5		19 783	2 028	1,0	1,4
	41	10	1 958 516	200 783	209 957	
	42	100,0%	274 394	28 130	14,0	16,7
	11		42 892	4 397	2,2	2,4
		Enh./mix				
	4	0	60 715	173 039	176 971	
	4	1,7%	3 342	9 524	5,5	6,1
	1		306	871	2 177	
	2	0	54 552	172 747	188 523	
	2	1,6%	2 482	7 858	4,5	2,7
	0	-	-	-	-	-
	0	-	-	-	-	-
	26	19	5 159 667	265 674	277 953	
	29	96,5%	428 658	22 072	8,3	10,5
	1		4 292	221	-	-
	1	0	7 602	216 655	-	-
	1	0,2%	609	17 368	8,0	-
	1		514	14 647	-	-
	28	20	5 282 536	262 515	275 774	
	31	100,0%	435 090	21 622	8,2	10,4
	56	64	13 716 305	214 317	228 167	
	57		1 474 363	23 037	10,7	12,4

LANDS SAMMENSTILLING

NYE BILER 5

RESULTATER FORRIGE ÅR

3 MÅNEDENE JAN - MAR 2013

utvalg størrelse	3 MÅNEDENE JAN - MAR 2013					
	LAND			STARS		
	Enh.	Kr	Pr.enhet	% av salg	Pr.enhet	% av salg
C5111	13	4 671	64		39	
C5113	15	1 159	16	24,8	(16)	(41,0)
C5121	0	-	-		-	
C5123	1	(136)	(2)		-	
C5131	13	41 945	574		90	
C5133	16	16 234	222	38,7	218	242,7
C5141	2	895	12		-	
C5143	7	(7 037)	(96)	(786,6)	(6)	
C5151	23	47 510	650		129	
C5153	27	10 220	140	21,5	196	152,5
C5161	7	(89)	(1)		84	
C5163	38	123 468	1 690		2 745	
C5165	37	51 766	709		1 569	
C5167	15	8 462	116		(6)	
C5169	9	(10 920)	(150)		(113)	
C5171	3	71 696	982		-	
C5181	46	244 382	3 346		4 279	
C5191	48	73	15 249 343	208 776	222 627	
C5193	48	1 814 932	24 848	11,9	29 632	13,3
C6011	15	44 174	605	0,3	859	0,4
C6013	1	88	1	0,0	-	-
C6015	32	145 154	1 987	1,0	939	0,4
C6017	41	160 159	2 193	1,1	1 691	0,8
C6019	1	555	8	0,0	-	-
C6021	0	-	-		-	
C6025	48	350 797	4 803	2,3	3 489	1,6
C6027	48	1 464 135	20 045	9,6	26 144	11,7
C6031	45	419 715	5 746	2,8	6 590	3,0
C6033	13	88 034	1 205	0,6	342	0,2
C6035	44	83 821	1 148	0,5	1 167	0,5
C6039	38	7 143	98	0,0	104	0,0
C6041	48	598 713	8 197	3,9	8 203	3,7
C6051	48	193 916	2 655	1,3	1 909	0,9
C6052	46	253 547	3 471	1,7	1 766	0,8
C6053	38	55 145	755	0,4	392	0,2
C6054	2	4 106	56	0,0	163	0,1
C6055	43	34 324	470	0,2	471	0,2
C6056	1	241	3	0,0	-	-
C6059	0	-	-		-	
C6063	48	1 139 991	15 607	7,5	12 905	5,8
C6065	48	1 490 788	20 410	9,8	16 393	7,4
C6071	48	324 144	4 438	2,1	13 239	5,9

RESULTATER INNEVÆRENDE ÅR

3 MÅNEDENE JAN - MAR 2014

ANDRE INNTEKTER

Klargjøringskost./reg.kost.	Omsetning
Garanti	Omsetning
Annet salg 1	Omsetning
Annet salg 2	Omsetning
Totalt annet salg	Omsetning
	Bruttofortjeneste
Andre bonuser	
Finansieringsinntekter	
Forsikringsprovisjoner	
Andre 1	
Andre 2	
Andre 3	
Totalt andre inntekter	
Totalt nye biler	Omsetning
	Bruttofortjeneste

Avdelingskostnader

Provisjon selgere	
Provisjon andre	
Klargjøringskostnader	
Garantikostnader	
Annet 1	
Annet 2	
Totalt variable kostnader	
Total variabel bruttofortjeneste	
Fastlønn selgere	
Fastlønn andre	
Sosiale kostnader	
Kurs og opplæring	
Totalt personalkostnader	
Markedsføringskostnader	
Demostrasjonskostnader	
Renter lagerkreditt	
Andre lagerkostnader	
Diverse kostnader	
Annet 1	
Annet 2	
Totalt halv-variable kostnader	
Totale avdelingskostnader	
Dekningsbidrag	

utvalg størrelse	3 MÅNEDENE JAN - MAR 2014					
	LAND			STARS		
	Enh.	Kr	Pr.enhet	% av salg	Pr.enhet	% av salg
11		6 816	106		38	
14		4 815	75	70,6	(4)	(10,6)
0		-	-		-	
1		(55)	(1)		(2)	
17		340 333	5 318		234	
22		35 943	562	10,6	684	291,9
1		585	9		-	
6		(4 424)	(69)	(755,5)	(21)	
23		347 734	5 433		272	
30		36 279	567	10,4	657	241,4
11		1 862	29		(287)	
47		171 858	2 685		3 638	
42		54 871	857		1 616	
17		12 373	193		108	
10		(24 703)	(386)		125	
2		64 155	1 002		-	
56		280 416	4 381		5 199	
57	64	14 385 691	224 776		233 869	
57		1 791 058	27 985	12,5	34 243	14,6
25		66 962	1 046	0,5	624	0,3
1		16	0	0,0	-	-
32		123 860	1 935	0,9	1 346	0,6
45		143 451	2 241	1,0	2 234	1,0
2		4 894	76	0,0	-	-
0		-	-		-	
57		339 639	5 307	2,4	4 204	1,8
57		1 451 419	22 678	10,1	30 039	12,8
54		399 685	6 245	2,8	7 596	3,2
19		105 112	1 642	0,7	389	0,2
52		90 300	1 411	0,6	1 223	0,5
42		8 743	137	0,1	157	0,1
56		603 841	9 435	4,2	9 365	4,0
56		182 040	2 844	1,3	2 141	0,9
54		255 287	3 989	1,8	2 456	1,1
40		58 173	909	0,4	485	0,2
1		4 255	66	0,0	177	0,1
49		33 849	529	0,2	464	0,2
1		280	4	0,0	12	0,0
0		-	-		-	
57		1 137 724	17 777	7,9	15 100	6,5
57		1 477 364	23 084	10,3	19 303	8,3
57		313 694	4 901	2,2	14 939	6,4

LANDS SAMMENSTILLING

NYE BILER 6

RESULTATER FORRIGE ÅR

3 MÅNEDENE JAN - MAR 2013

utvalg størrelse	LAND		STARS	
	Enh.	Kr	Enh.	Kr
C6101	47	2,4	2,5	
C6103	47	30	29	
C6105	45	7 356	7 708	
C6107	11	0,8	0,5	
C6109	13	2 728	891	
C6111	48	8 802	9 061	
C6113	48	92 723	274 743	
C6115	48	36 149	44 697	
C6119	47	1,9:1	2,4:1	
C6121	48	98,6	100,0	
C6123	2	1,4	-	
C6124	0	-	-	
C6127	4	16,5	16,6	
C6129	3	27,7	27,0	
C6151	18	5	4	1 019 447
C6152	3	0	0	
C6153	3	0	0	
C6154	30	38	34	4 616 363
C6155	26	9	8	1 147 803
C6157	30	47	42	5 764 166
C6159	30	100	129	

STATISTIKK

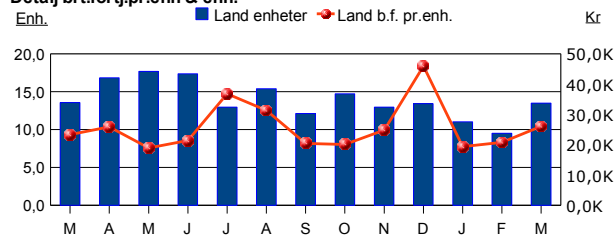
Antall selger-årsverk
 Antall biler solgt pr.selger-årsverk
 Lønnskostnader pr. solgt bil
 Antall adm.årsverk nye biler
 Adm.lønn pr.solgt bil
 Totale personalkostnader pr.solgt bil
 Dekningsbidrag pr.ansatt
 Bruttofortj. nye og brukte pr.enhet
 Salgsforhold brukte biler : nye biler
 Detalj personbil enh. i % av totalt enh.
 Flåtesalg i % av totalt personbiler
 Eget salg i % av totalt personbiler
 Underforh.person i % av tot.person
 Underforh.vare i % av tot.vare
 Demobiler
 Interne biler
 Egne registreringer
 Personbiler på lager
 Varebiler på lager
 Total lagerbeholdning nye biler
 Dager salg på lager - nye biler

RESULTATER INNEVÆRENDE ÅR

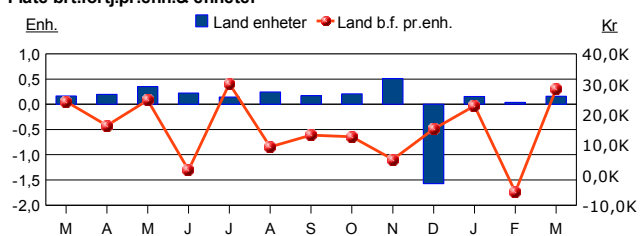
3 MÅNEDENE JAN - MAR 2014

utvalg størrelse	LAND		STARS	
	Enh.	Kr	Enh.	Kr
54	2,3		2,2	
53	29		36	
54	7 785		8 404	
16	0,8		0,5	
18	3 629		1 291	
55	10 500		10 107	
57	104 209		373 962	
56	40 106		51 682	
55	2,1:1		2,5:1	
56	98,6		98,0	
2	1,4		2,0	
0	-		-	
4	16,9		12,9	
2	28,6		57,1	
12	2	749 682	2	323 455
1	0		0	
0	-		-	
32	37	3 574 784	32	4 954 423
25	8	825 048	6	807 485
33	45	4 465 814	38	5 761 908
33	119		83	

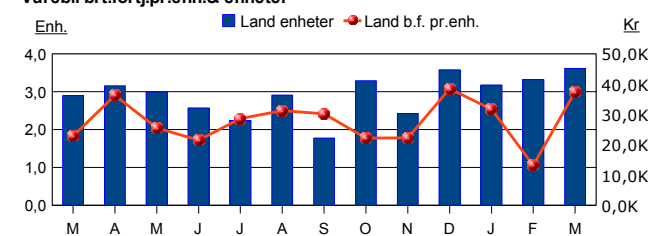
Detalj brt.fortj.pr.enh & enh.



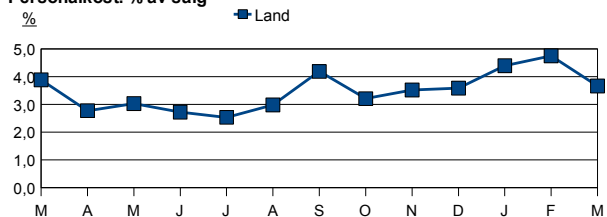
Flåte brt.fortj.pr.enh.& enheter



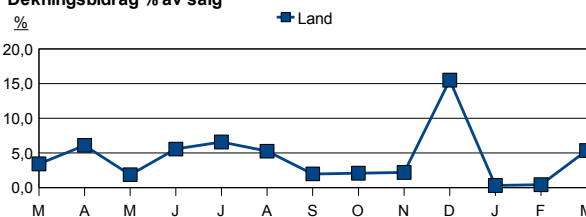
Varebil brt.fortj.pr.enh.& enheter



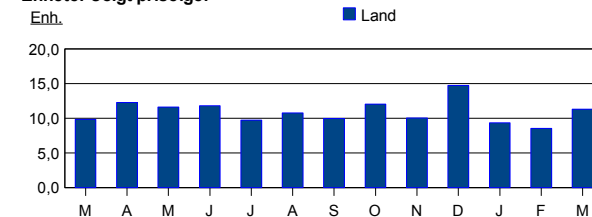
Personalkost. % av salg



Dekningsbidrag % av salg



Enheter solgt pr.selger



LANDS SAMMENSTILLING

BRUKTE BILER 1

RESULTATER FORRIGE ÅR									
3 MÅNEDENE JAN - MAR 2013									
utvalg størrelse		LAND				STARS			
		Enh./mix	Kr	Pr.enhet	% av salg	Pr.enhet	% av salg		
C7018	47	73	13 180 903	179 740		179 610			
C7019	47	96,3%	621 399	8 474	4,7	14 336	8,0		
C7029	0	-	-	-	-	-	-		
C7031	0	-	-	-	-	-	-		
C7041	11	2	199 775	127 856		134 936			
C7042	11	2,1%	20 031	12 820	10,0	27 835	20,6		
C7051	4	0	113 482	302 619		240 748			
C7052	5	0,5%	5 746	15 324	5,1	11 223	4,7		
C7068	48	76	13 646 660	179 266		178 988			
C7069	48	98,1%	663 301	8 713	4,9	14 710	8,2		
C7081	3	1	187 342	128 463		-			
C7083	3	100,0%	2 766	1 897	1,5	-	-		
C7091	1	-	625	-		-			
C7093	1	-	625	-	100,0	-	-		
C7101	0	-	-	-		-			
C7102	0	-	-	-		-			
C7111	3	1	187 967	128 892		-			
C7113	3	1,9%	3 391	2 325	1,8	-	-		
C8041	3	Enh.	Kr	Pr.enhet	% av salg	Pr.enhet	% av salg		
C8043	3		(2 281)	(30)	100,0	36	100,0		
C8051	5		1 499	20		14			
C8053	9		(4 236)	(56)	(282,6)	(120)	(830,5)		
C8061	0		-	-		-			
C8063	4		(2 227)	(29)		-			
C8065	0		-	-		-			
C8067	31		80 235	1 054		1 175			
C8069	5		3 804	50		28			
C8071	2		4 062	53		-			
C8073	4		4 598	60		(11)			
C8081	48	78	13 921 947	179 445		180 242			
C8083	48	100,0%	750 649	9 675	5,4	15 818	8,8		

DETALJ	
Brukte person detalj	Omsetning
	Bruttofortjeneste
ikke i bruk	Omsetning
	ikke i bruk
Brukte vare detalj	Omsetning
	Bruttofortjeneste
Demobiler	Omsetning
	Bruttofortjeneste
Totalt detaljsalg	Omsetning
	Bruttofortjeneste
ANDRE	
Brukte personbiler engros	Omsetning
	Bruttofortjeneste
Brukte varebiler engros	Omsetning
	Bruttofortjeneste
Skrotingsbiler	Omsetning
	Bruttofortjeneste
Totalt engrossalg	Omsetning
	Bruttofortjeneste
ANNET SALG	
Garanti	Omsetning
	Bruttofortjeneste
Annet 1	Omsetning
	Bruttofortjeneste
Annet 2	Omsetning
	Bruttofortjeneste
Kommisjonssalg	
Provisjonsinntekter	
Annet 1	
Annet 2	
Regulering av lagerbeholdning	
Totalt brukte biler	Omsetning
	Bruttofortjeneste

RESULTATER INNEVÆRENDE ÅR									
3 MÅNEDENE JAN - MAR 2014									
utvalg størrelse		LAND				STARS			
		Enh./mix	Kr	Pr.enhet	% av salg	Pr.enhet	% av salg		
	56	70	13 385 402	192 087		191 136			
	56	96,2%	700 939	10 059	5,2	15 757	8,2		
	0	-	-	-	-	-	-		
	0	-	-	-	-	-	-		
	14	2	228 899	138 800		142 454			
	15	2,3%	22 378	13 570	9,8	19 942	14,0		
	5	1	157 360	298 984		342 239			
	7	0,7%	8 457	16 068	5,4	(24 348)	(7,1)		
	57	72	13 853 889	191 250		190 512			
	57	94,8%	736 282	10 164	5,3	15 767	8,3		
	6	4	321 770	80 797		83 488			
	7	100,0%	(13 719)	(3 445)	(4,3)	2 324	2,8		
	0	-	-	-	-	-	-		
	0	-	-	-	-	-	-		
	0	-	-	-	-	-	-		
	0	-	-	-	-	-	-		
	6	4	321 770	80 797		83 488			
	7	5,2%	(13 719)	(3 445)	(4,3)	2 324	2,8		
		Enh.	Kr	Pr.enhet	% av salg	Pr.enhet	% av salg		
	3		152	2		6			
	3		152	2	100,0	6	100,0		
	9		4 521	62		18			
	13		(163)	(2)	(3,6)	18	100,0		
	0		-	-	-	-	-		
	2		(318)	(4)	-	(2)	-		
	0		-	-	-	-	-		
	37		85 440	1 179		1 392			
	6		4 538	63		14			
	2		927	13		-			
	4		1 918	26		(25)			
	57	76	14 271 236	186 745		190 464			
	57	100,0%	815 057	10 665	5,7	16 967	8,9		

LANDS SAMMENSTILLING

BRUKTE BILER 2

RESULTATER FORRIGE ÅR

3 MÅNEDENE JAN - MAR 2013

utvalg størrelse	LAND			STARS		
	Kr	Pr.enhet	% av salg	Pr.enhet	% av salg	
C8105	13	35 649	459	0,3	383	0,2
C8107	0	-	-	-	-	-
C8111	37	104 465	1 346	0,8	1 402	0,8
C8115	8	150	2	0,0	0	0,0
C8117	48	141 577	1 825	1,0	1 830	1,0
C8119	48	609 072	7 851	4,4	13 989	7,8
C8131	44	260 655	3 360	1,9	3 948	2,2
C8139	15	76 992	992	0,6	383	0,2
C8143	40	53 274	687	0,4	662	0,4
C8147	14	3 256	42	0,0	55	0,0
C8151	45	398 531	5 137	2,9	5 195	2,9
C8155	46	43 327	558	0,3	508	0,3
C8159	38	23 129	298	0,2	207	0,1
C8163	11	10 329	133	0,1	244	0,1
C8167	38	29 372	379	0,2	698	0,4
C8168	2	(564)	(7)	(0,0)	-	-
C8169	48	504 123	6 498	3,6	6 852	3,8
C8173	48	645 700	8 323	4,6	8 682	4,8
C8181	48	104 949	1 353	0,8	7 137	4,0

VARIABLE KOSTNADER

Provisjon selgere	24	41 157	539	0,3	162	0,1
Provisjon andre	0	-	-	-	-	-
Garantikostnader	45	92 840	1 215	0,7	1 128	0,6
Annet 2	4	121	2	0,0	0	0,0
Totalt variable kostnader	53	135 381	1 772	0,9	1 289	0,7

Total variabel bruttofortjeneste

RESULTATER INNEVÆRENDE ÅR

3 MÅNEDENE JAN - MAR 2014

utvalg størrelse	LAND			STARS	
	Kr	Pr.enhet	% av salg	Pr.enhet	% av salg
24	41 157	539	0,3	162	0,1
0	-	-	-	-	-
45	92 840	1 215	0,7	1 128	0,6
4	121	2	0,0	0	0,0
53	135 381	1 772	0,9	1 289	0,7
57	679 676	8 894	4,8	15 677	8,2
50	247 060	3 233	1,7	3 638	1,9
22	74 047	969	0,5	748	0,4
49	51 794	678	0,4	605	0,3
18	3 472	45	0,0	28	0,0
55	381 022	4 986	2,7	5 019	2,6
55	43 662	571	0,3	422	0,2
45	30 559	400	0,2	362	0,2
14	13 333	174	0,1	95	0,0
45	28 740	376	0,2	240	0,1
3	123	2	0,0	2	0,0
57	497 440	6 509	3,5	6 139	3,2
57	632 821	8 281	4,4	7 428	3,9
57	182 236	2 385	1,3	9 538	5,0

HALV-VARIABLE KOSTNADER

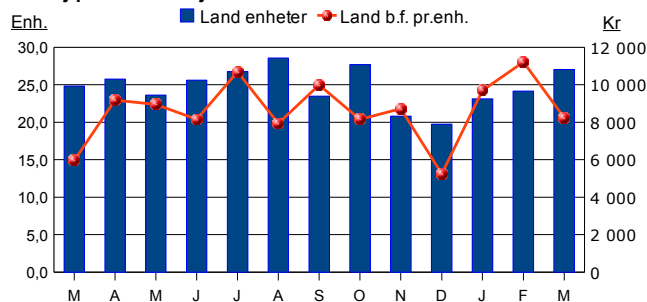
Fastlønn selgere	50	247 060	3 233	1,7	3 638	1,9
Fastlønn andre	22	74 047	969	0,5	748	0,4
Sosiale kostnader	49	51 794	678	0,4	605	0,3
Kurs og opplæring	18	3 472	45	0,0	28	0,0
Totalt personalkostnader	55	381 022	4 986	2,7	5 019	2,6

Markedsføringskostnader	55	43 662	571	0,3	422	0,2
Demonstrasjonskostnader	45	30 559	400	0,2	362	0,2
Renter lagerkreditt	14	13 333	174	0,1	95	0,0
Diverse kostnader	45	28 740	376	0,2	240	0,1
Annet	3	123	2	0,0	2	0,0
Totalt halv-variable kostnader	57	497 440	6 509	3,5	6 139	3,2

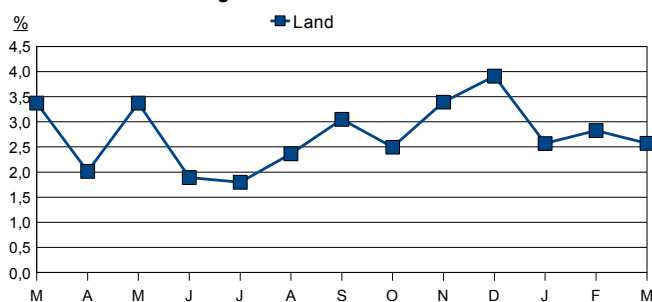
Totale avdelingskostnader

Dekningsbidrag

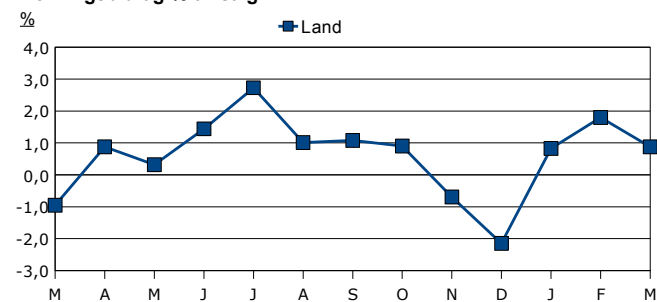
Brt.fortj.pr.enhet detalj & enheter



Personalkost. % av salg



Dekningsbidrag % av salg



BRUKTE BILER 3

RESULTATER FORRIGE ÅR

3 MÅNEDENE JAN - MAR 2013

utvalg størrelse	LAND			STARS		
	Enh.	Timer	Kost	Timer	Kost	
C9021	40	47	0	8 484	0	9 265
		Enh.	Kr	% Mix	Enh.	% Mix
C9041	32	9	1 248 930	28,6	13	43,4
C9042	31	5	794 715	15,3	4	14,4
C9043	29	3	420 659	8,9	2	6,0
C9044	32	15	2 416 844	45,3	9	30,5
C9047	34	32	4 958 210		30	
C9051	34	62			41	
		Antall	Enh.det.pr.	Løn.prov/enh	Enh.det.pr.	Løn.prov/enh
C9061	47	1,5	51	4 055	69	4 499
C9063	7	0,6			0,6	
C9067	15	2 051			923	
C9071	46	5 741			5 578	
C9075	48	46 622			318 914	
C9079	48	1,1:1			1,1:1	
C9083	48	98,1			100,0	

RESULTATER INNEVÆRENDE ÅR

3 MÅNEDENE JAN - MAR 2014

utvalg størrelse	LAND			STARS		
	Enh.	Timer	Kost	Timer	Kost	
	44	43	0	7 417	-	5 426
		Enh.	Kr	% Mix	Enh.	% Mix
	39	13	1 695 803	35,6	7	37,3
	37	4	781 434	12,3	3	16,9
	35	3	458 359	7,6	2	9,2
	40	14	2 284 833	39,1	7	36,7
	42	35	5 313 954		18	
	42	66			46	
		Antall	Enh.det.pr.	Løn.prov/enh	Enh.det.pr.	Løn.prov/enh
	55	1,4	54	4 181	54	3 978
	10	0,5			0,5	
	22	1 796			2 786	
	55	5 542			5 184	
	57	94 104			394 812	
	56	1,2:1			1,1:1	
	57	94,8			98,6	

STATISTIKK

Påkost pr.solgt bil

BRUKTBIL BEHOLDNING

Under 30 dager

30 - 60 dager

60 - 90 dager

over 90 dager

Totalt antall på lager

Antall dagers salg på lager

Selger statistikk

Antall adm.årsverk

Adm.lønn pr.solgt bil

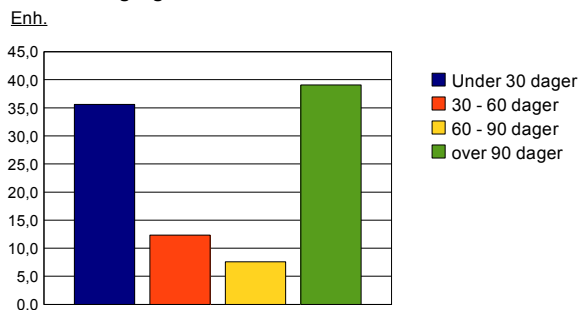
Tot.personalkost pr.solgt bil

Dekningsbidrag pr.ansatt

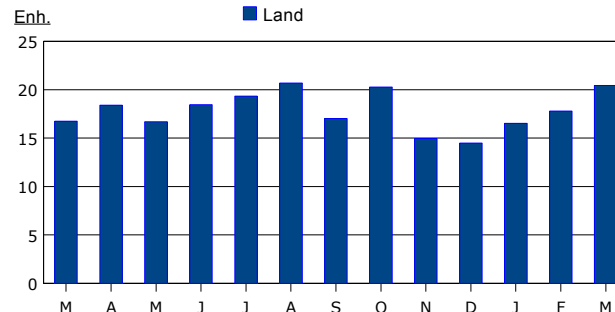
Salgsforhold tot.brukte : tot.nye

Detaljsalg i % av tot.brukte enheter

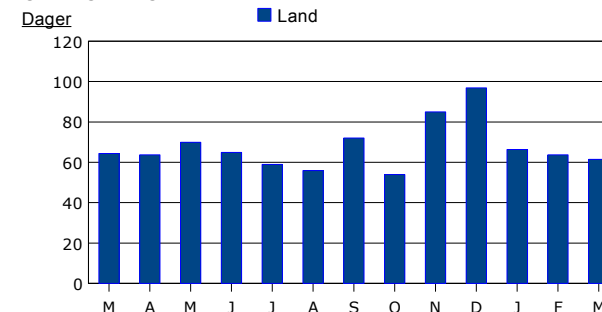
Aldersfordeling lager



Enheter solgt pr.selger



Dager salg på lager



LANDS SAMMENSTILLING

RESERVEDELER 1

RESULTATER FORRIGE ÅR

3 MÅNEDENE JAN - MAR 2013

utvalg størrelse	LAND		STARS	
	% Mix	Kr	% av salg	% av salg
C10023	48	1 086 517	31,3	16,8
C10025	48	103 005	9,5	27,0
C10043	0	-	0,0	-
C10045	1	(5)	-	-
C10053	2	13 377	0,4	0,5
C10055	2	2 088	15,6	28,2
C10063	22	233 756	4,6	10,1
C10065	23	89 259	38,2	37,5
C10073	1	5 584	0,1	0,4
C10075	1	2 038	36,5	36,5
C10083	0	-	-	-
C10085	0	-	-	-
C10093	0	-	-	-
C10095	0	-	-	-
C10097	0	-	-	-
C10103	24	252 717	5,1	11,0
C10105	26	93 380	37,0	37,1
C10113	48	1 339 234	36,3	27,9
C10115	48	196 385	14,7	31,4
C10163	44	1 862 041	30,3	29,9
C10165	44	910 577	48,9	46,8
C10173	0	-	-	-
C10175	0	-	-	-
C10183	36	232 281	6,3	10,1
C10185	36	35 578	15,3	19,2
C10193	40	908 150	13,8	18,2
C10195	40	473 143	52,1	47,2
C10203	5	2 235	0,0	-
C10205	7	2 055	92,0	100,0
C10213	47	3 078 374	51,9	58,2
C10215	47	1 445 520	47,0	43,6
C10263	19	321 290	6,1	6,4
C10265	20	130 852	40,7	32,9
C10273	6	9 967	0,1	-
C10275	7	7 214	72,4	-
C10283	8	3 862	0,1	0,1
C10285	8	1 969	51,0	70,0
C10293	7	1 725	0,0	0,0
C10295	8	1 666	96,6	91,5
C10303	27	349 969	6,5	6,4
C10305	27	146 034	41,7	34,1

SALG & BRUTTOFORTJENESTE

DETALJ SALG

Totalt detalj	Omsetning	57	28,8	948 433	16,1
	Bruttofortjeneste	57	9,4	88 756	30,0

ENGROS SALG

Ford hovedforhandlere	Omsetning	0	0,0	-	-
	Bruttofortjeneste	1	-	(12)	-
Underforhandlere	Omsetning	1	0,2	5 272	-
	Bruttofortjeneste	1	3,8	203	-
Andre engros	Omsetning	21	4,6	204 168	7,3
	Bruttofortjeneste	22	33,1	67 604	26,4
Engros 4	Omsetning	1	0,0	33	0,0
	Bruttofortjeneste	1	39,0	13	39,0
Engros 5	Omsetning	0	-	-	-
	Bruttofortjeneste	0	-	-	-
Engros 6	Omsetning	0	-	-	-
	Bruttofortjeneste	0	-	-	-
Engros bonus		2	0,1	236	-
Totalt engros	Omsetning	23	4,7	209 473	7,3
	Bruttofortjeneste	25	32,5	68 044	26,4

Totalt detalj & engros	Omsetning	57	33,5	1 157 907	23,3
	Bruttofortjeneste	57	13,5	156 800	28,9

MEKANISK VERKSTED

Eksterne verkstedkunder	Omsetning	53	33,7	1 956 540	37,4
	Bruttofortjeneste	53	48,6	950 116	49,1
ikke i bruk	Omsetning	0	-	-	-
	ikke i bruk	0	-	-	-
Garanti	Omsetning	38	5,0	191 155	6,0
	Bruttofortjeneste	38	21,5	41 090	16,9
Internt	Omsetning	48	14,5	917 064	17,9
	Bruttofortjeneste	48	52,8	484 413	42,2
Andre	Omsetning	6	0,0	990	0,1
	Bruttofortjeneste	7	45,9	454	35,5
Totalt deler mek.verksted	Omsetning	56	54,4	3 120 399	61,3
	Bruttofortjeneste	56	47,9	1 494 635	45,1

KAROSSERI/LAKK VERKSTED

Eksternt/forsikring	Omsetning	24	6,8	345 497	9,4
	Bruttofortjeneste	24	41,3	142 609	35,2
Garanti	Omsetning	6	0,2	4 764	-
	Bruttofortjeneste	7	(53,0)	(2 525)	-
Internt	Omsetning	12	0,2	6 246	0,2
	Bruttofortjeneste	12	27,1	1 695	19,7
Andre	Omsetning	7	0,0	988	0,0
	Bruttofortjeneste	7	98,3	972	89,8
Tot.deler kar./lakk	Omsetning	30	7,6	374 232	9,6
	Bruttofortjeneste	30	39,7	148 418	35,0

RESULTATER INNEVÆRENDE ÅR

3 MÅNEDENE JAN - MAR 2014

utvalg størrelse	LAND		STARS	
	% Mix	Kr	% av salg	% av salg
	57	948 433	28,8	16,1
	57	88 756	9,4	30,0
	0	-	0,0	-
	1	(12)	-	-
	1	5 272	0,2	-
	1	203	3,8	-
	21	204 168	4,6	7,3
	22	67 604	33,1	26,4
	1	33	0,0	0,0
	1	13	39,0	39,0
	0	-	-	-
	0	-	-	-
	0	-	-	-
	0	-	-	-
	2	236	0,1	-
	23	209 473	4,7	7,3
	25	68 044	32,5	26,4
	57	1 157 907	33,5	23,3
	57	156 800	13,5	28,9
	53	1 956 540	33,7	37,4
	53	950 116	48,6	49,1
	0	-	-	-
	0	-	-	-
	38	191 155	5,0	6,0
	38	41 090	21,5	16,9
	48	917 064	14,5	17,9
	48	484 413	52,8	42,2
	6	990	0,0	0,1
	7	454	45,9	35,5
	56	3 120 399	54,4	61,3
	56	1 494 635	47,9	45,1
	24	345 497	6,8	9,4
	24	142 609	41,3	35,2
	6	4 764	0,2	-
	7	(2 525)	(53,0)	-
	12	6 246	0,2	0,2
	12	1 695	27,1	19,7
	7	988	0,0	0,0
	7	972	98,3	89,8
	30	374 232	7,6	9,6
	30	148 418	39,7	35,0

LANDS SAMMENSTILLING

RESERVEDELER 2

RESULTATER FORRIGE ÅR

3 MÅNEDENE JAN - MAR 2013

utvalg størrelse	LAND		STARS	
	% Mix	Kr	% av salg	% av salg
C10343	48	94,8	4 767 576	37,5
C10345	48		1 787 939	39,7
		% Mix	Kr	% av salg
C10373	24	3,8	180 866	6,8
C10375	24		61 372	33,9
C10383	15	0,7	52 171	0,4
C10385	15		29 137	55,8
C10393	28	0,7	8 230	0,3
C10395	33		(13 845)	(168,2)
C10403	35	5,2	241 267	7,4
C10405	38		76 664	31,8
C10413	48	100,0	5 008 843	100,0
C10415	48		1 864 604	37,2
C10453	35		37 877	0,8
C10455	3		2 437	0,0
C10457	1		36	0,1
C10459	21		(26 260)	
C10463	1		(508)	
C10473	48		5 008 843	
C10475	48		1 878 186	37,5
C11001	19		156 121	3,1
C11005	30		336 285	6,7
C11007	43		59 497	1,2
C11009	18		1 840	0,0
C11011	47		563 472	11,2
C11015	25		6 119	0,1
C11017	17		3 789	0,1
C11019	28		7 906	0,2
C11023	30		6 099	0,1
C11027	24		6 965	0,1
C11033	42		33 001	0,7
C11035	5		2 337	0,0
C11039	48		629 686	12,6
C11045	48		1 248 500	24,9

RESULTATER INNEVÆRENDE ÅR

3 MÅNEDENE JAN - MAR 2014

utvalg størrelse	LAND		STARS	
	% Mix	Kr	% av salg	% av salg
57	95,5	4 652 538	38,7	94,3
57		1 799 853	38,7	40,8
	% Mix	Kr	% av salg	% av salg
25	3,5	145 252		4,9
27		40 854	28,1	24,7
16	0,6	48 598		0,6
17		31 749	65,3	71,9
29	0,5	10 960		0,2
34		(2 957)	(27,0)	25,1
36	4,5	204 809		5,7
40		69 646	34,0	36,1
57	100,0	4 857 347		100,0
57		1 869 499	38,5	40,6
40		42 889	0,9	1,5
3		1 215	0,0	(0,0)
1		33		
24		(24 898)		
1		(1 014)		
57		4 857 347		
57		1 887 723	38,9	42,0
22		153 090	3,2	2,1
38		300 307	6,2	5,8
51		58 546	1,2	1,2
22		3 316	0,1	0,0
55		523 767	10,8	9,1
34		5 595	0,1	0,1
27		6 193	0,1	0,0
29		7 026	0,1	0,1
29		4 749	0,1	0,1
29		8 971	0,2	0,2
48		23 644	0,5	0,4
5		2 273	0,0	-
57		582 219	12,0	9,9
57		1 305 505	26,9	32,1

LANDS SAMMENSTILLING

RESERVEDELER 3

RESULTATER FORRIGE ÅR

3 MÅNEDENE JAN - MAR 2013

C12013	48	LAND		STARS	
		Mek.	Kar./Lakk	Mek.	Kar./Lakk
C12013	48	3 535		4 587	
C12015	48	3 558		2 345	
C12016	45	3,2		2,7	
C12017	40	1,5		1,6	
C12018	45	310 507		285 563	
C12019	48	289 507		327 227	
C12031	5	483	457	490	443
C12032	1	649	759	1 165	-
C12033	1	1 125	505	1 195	-
C12039	0	-		-	
C12047	29	1 287 013		1 231 249	
C12051	29	5,5		6,0	
C12055	29	31 953		26 864	

RESULTATER INNEVÆRENDE ÅR

3 MÅNEDENE JAN - MAR 2014

C12013	57	LAND		STARS	
		Mek.	Kar./Lakk	Mek.	Kar./Lakk
C12013	57	3 234		2 997	
C12015	57	3 695		3 144	
C12016	50	2,6		1,8	
C12017	45	1,2		1,0	
C12018	51	389 931		462 526	
C12019	57	406 411		564 106	
C12031	6	414	518	351	226
C12032	1	467	663	631	-
C12033	1	1 099	420	809	-
C12039	0	-		-	
C12047	35	1 110 604		726 919	
C12051	35	5,7		5,4	
C12055	35	27 130		18 834	

STATISTIKK

Total bilpark
Salg til kost pr.parkenhet

Antall deleselgere
Antall sjefer/ledere
Salg til kost pr.selger (M)

Dekningsbidrag pr ansatt

Delesalg til kost pr.solgt time

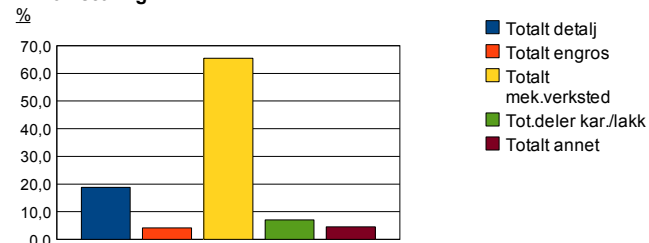
Detalj
Garanti
Internt

Delesalg til kost pr. kv.m.

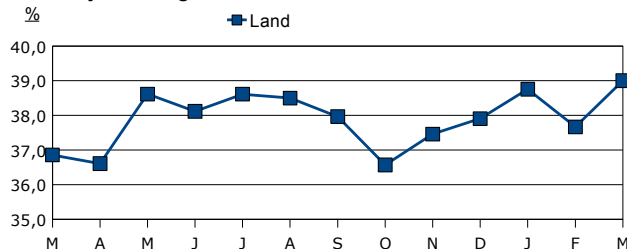
Lagerverdi
Delelagerets oml.hastighet

Beregnet lagerrente

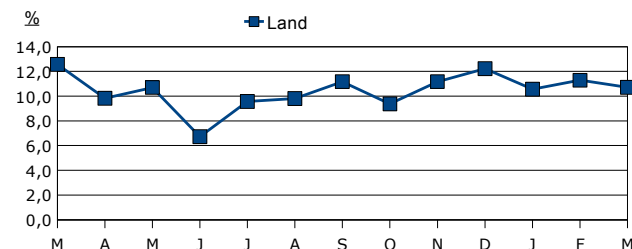
Mix omsetning



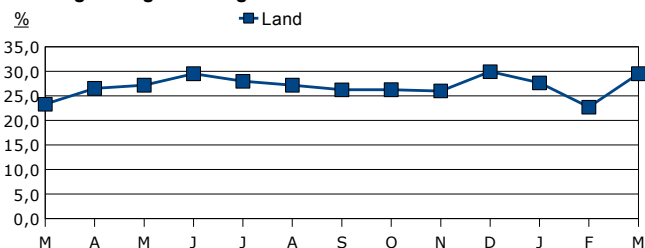
Brt.fortj.% av salg



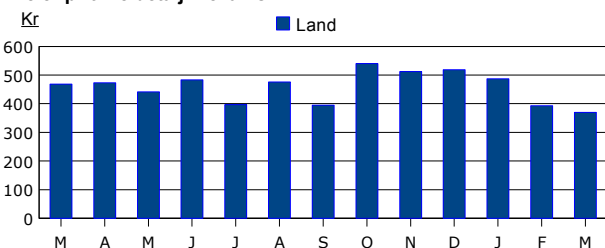
Personalkost % av salg



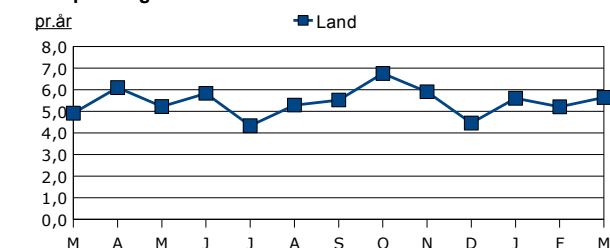
Dekningsbidrag % av salg



Deler pr.time detalj mekanisk



Omløpshastighet



LANDS SAMMENSTILLING

MEKANISK VERKSTED 1

RESULTATER FORRIGE ÅR

3 MÅNEDENE JAN - MAR 2013

utvalg størrelse	LAND		STARS	
	% Mix	Kr	% av salg	% av salg
C14053	8	1,7	60 389	5,2
C14055	9		41 169	68,2
C14063	46	58,8	2 164 315	57,9
C14065	46		1 504 876	69,5
C14073	5	0,0	1 272	0,2
C14075	5		820	64,5
C14083	36	11,9	293 027	14,5
C14085	37		159 142	54,3
C14093	45	24,4	628 574	20,9
C14095	45		354 994	56,5
C14097	7		(13 096)	72,2
C14103	48	100,0	3 202 181	100,0
C14105	48		2 081 217	65,0
C14113	40		99 708	
C14115	41		10 609	10,6
C14123	4		1 015	(17,0)
C14125	4		(867)	(85,4)
C14133	7		692	(162,2)
C14135	12		(482)	(69,6)
C14143	37		66 137	(292,3)
C14145	45		(6 354)	7,6
C14153	48		3 369 733	
C14155	48		2 084 124	61,8
C14161	3		9 084	0,3
C14162	45		562 541	16,7
C14163	45		249 482	7,4
C14164	42		196 029	5,8
C14165	40		22 550	0,7
C14166	48		1 059 144	31,4
C14167	44		39 310	1,2
C14171	46		88 335	2,6
C14175	15		7 038	0,2
C14179	46		80 850	2,4
C14183	31		54 433	1,6
C14187	20		32 802	1,0
C14191	44		70 511	2,1
C14193	4		1 352	0,0
C14195	1		179	0,0
C14197	48		1 433 954	42,6
C14199	48		650 170	19,3

RESULTATER INNEVÆRENDE ÅR

3 MÅNEDENE JAN - MAR 2014

SALG & BRUTTOFORTJENESTE

utvalg størrelse	LAND		STARS	
	% Mix	Kr	% av salg	% av salg
Service	7	2,3	56 934	0,0
Ekstern arbeid	55	59,8	2 240 760	63,4
Annert arbeid	6	0,1	13 479	-
Garanti	37	10,0	247 675	15,1
Internt arbeid	54	25,1	637 755	21,5
Kost usolgte timer	11		351 441	55,1
Totalt arbeid	57	100,0	3 248 813	100,0
Fremmedarbeid	44		77 868	
Olje	4		1 103	
Miljøavgifter	7		833	
Verkstedmateriell	42		66 430	
Totalt mek.verksted	57	100,0	2 107 901	64,9

KOSTNADER

Lønn - ikke produktive	3		9 646	0,3
Lønn - administrasjon	54		566 147	16,7
Sosiale kostnader	53		236 874	7,0
Feriepenger og lønnet fravær	45		155 349	4,6
Kurs og opplæring	47		22 107	0,7
Totale personal kostnader	56	100,0	1 007 052	29,7
Markedsføringskostnader	52		39 486	1,2
Reklamasjoner eget arbeid	55		97 305	2,9
Forbruksmateriell	18		12 995	0,4
Verktøy og vedlikehold	52		69 073	2,0
Bilholdskostnader	39		68 927	2,0
Utlånsbiler	19		26 626	0,8
Diverse 1	54		64 588	1,9
Diverse 2	9		485	0,0
Diverse 3	1		410	0,0
Totale avdelingskostnader	57	100,0	1 386 945	40,9
Dekningsbidrag	57	100,0	721 548	21,3

utvalg størrelse	LAND		STARS	
	% Mix	Kr	% av salg	% av salg
Service	7	2,3	56 934	0,0
Ekstern arbeid	55	59,8	2 240 760	63,4
Annert arbeid	6	0,1	13 479	-
Garanti	37	10,0	247 675	15,1
Internt arbeid	54	25,1	637 755	21,5
Kost usolgte timer	11		351 441	55,1
Totalt arbeid	57	100,0	3 248 813	100,0
Fremmedarbeid	44		77 868	
Olje	4		1 103	
Miljøavgifter	7		833	
Verkstedmateriell	42		66 430	
Totalt mek.verksted	57	100,0	2 107 901	64,9
Lønn - ikke produktive	3		9 646	0,3
Lønn - administrasjon	54		566 147	16,7
Sosiale kostnader	53		236 874	7,0
Feriepenger og lønnet fravær	45		155 349	4,6
Kurs og opplæring	47		22 107	0,7
Totale personal kostnader	56	100,0	1 007 052	29,7
Markedsføringskostnader	52		39 486	1,2
Reklamasjoner eget arbeid	55		97 305	2,9
Forbruksmateriell	18		12 995	0,4
Verktøy og vedlikehold	52		69 073	2,0
Bilholdskostnader	39		68 927	2,0
Utlånsbiler	19		26 626	0,8
Diverse 1	54		64 588	1,9
Diverse 2	9		485	0,0
Diverse 3	1		410	0,0
Totale avdelingskostnader	57	100,0	1 386 945	40,9
Dekningsbidrag	57	100,0	721 548	21,3

LANDS SAMMENSTILLING

MEKANISK VERKSTED 2

RESULTATER FORRIGE ÅR

3 MÅNEDENE JAN - MAR 2013

utvalg størrelse	LAND		STARS			
	Timepris	Timer solgt	Timer/enh.	Timer solgt	Timer/enh.	
C15015	48	3 535		2 480		
C15031	6	-	1 595	1,8	1 639	2,1
C15033	0	-	-	-	-	-
C15035	6	978,40	49	4,4	63	6,0
C15037	6	813,06	57	11,1	56	10,7
C15039	6		305		324	
C15041	15		3 259		3 105	
C15043	21		2 845		2 549	
C15045	18		(604)		223	
C15047	0		-		-	
C15051	15		231,3		196	
C15053	6		304		345	
C15055	6		81,8		88	
C15057	14		90,1		87	
C15059	6		75,7		88	
C15061	48		44 976		70 820	
C15063	48		226 561		237 870	
C15065	26		23		35	
C15067	48		9,2		9	
C15069	48		1,7:1		2	
C15073	12		1 574		1 834	
C15075	12		919		656	
C15077	3		2,0		2	
C15079	6		617		552	
C15081	12		178		244	
C15083	5		221		256	

RESULTATER INNEVÆRENDE ÅR

3 MÅNEDENE JAN - MAR 2014

utvalg størrelse	LAND		STARS		
	Timepris	Timer solgt	Timer/enh.	Timer solgt	Timer/enh.
57		3 234		2 897	
7	-	2 022	2,3	2 370	2,4
0	-	-	-	-	-
7	963,50	47	4,0	126	4,4
7	812,87	55	10,9	135	10,6
7		351		885	
13		3 277		3 415	
25		3 126		3 500	
22		(1 616)		(971)	
0		-		-	
13		213,9		223	
7		352		369	
7		85,7		87	
13		91,8		95	
6		81,9		86	
57		57 566		87 844	
52		240 268		290 547	
27		21		31	
52		8,7		9	
52		1,8:1		2	
12		1 827		1 854	
12		761		775	
4		1,8		2	
7		515		494	
11		205		214	
5		229		220	

STATISTIKK

Total bilpark

Splitt av solgte timer

Mekanisk

Eksternt arbeid pr.parkenhet ikke i bruk
 Internt arbeid pr.ny/brukt bil detalj
 Garanti arbeid pr.nybil solgt
 Totalt antall timer solgt (M)

Analyse av timer

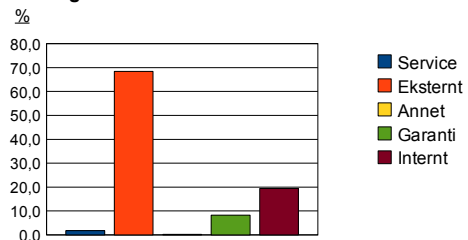
Totalt Tilgjengelige timer
 Totalt Produktive timer
 Usolgte timer
 Tapet omsetning usolgte timer
 Lønnskostnader pr.solgt time
 Timer solgt pr.mekaniker
 Effektivitet:Solgte timer % av arbeidet
 Produktivitet:Arb. timer % av tilstede
 Tot.effektiv.:Solgte timer % av tilstede

Dekningsbidrag pr. ansatt
 Bruttofortjeneste pr. mekaniker
 Garanti debitor dager
 Antall mekanikere
 Forhold: Produktive/Annet

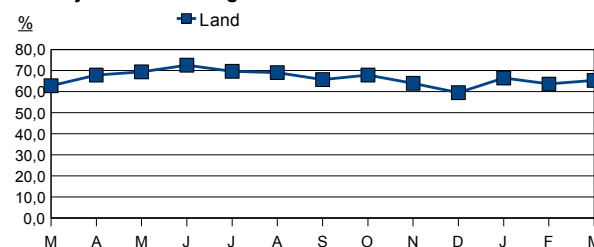
Analyse av rep.ordre

Antall rep.ordre
 Delesalg til kost pr.rep.ordre
 Antall timer pr.rep.ordre
 Delesalg til kost pr.solgt time
 Rep.ordre pr.mekaniker
 Rep.ordre pr. arbeidsplass

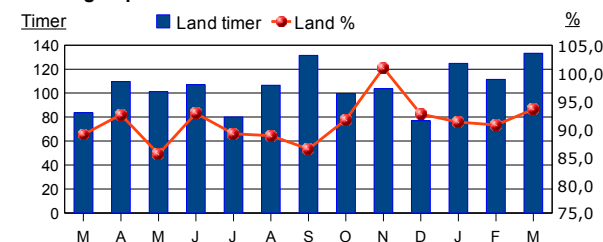
Mix salg arbeid



Brt.fortj.arbeid % av salg



Timer solgt & produktivitet



LANDS SAMMENSTILLING

KAROSSERI & LAKK 1

RESULTATER FORRIGE ÅR

3 MÅNEDENE JAN - MAR 2013

utvalg størrelse	LAND			STARS	
	% Mix	Kr	% av salg	% Mix	% av salg
C16053	25	75,3	811 961	85,5	
C16055	25		536 687		72,0
C16063	1	0,1	34	-	
C16065	2		(379)	(1 100,0)	100,0
C16073	18	9,1	61 905	5,4	
C16075	18		28 733		83,3
C16083	23	8,6	39 750	8,5	
C16085	23		8 411		4,2
C16087	3		(6 249)		
C16093	26	100,0	935 375	100,0	
C16095	26		569 961	60,9	71,2
C16103	22		352 677		
C16105	24		55 294	15,7	21,2
C16113	18		67 576		
C16115	21		5 582	8,3	(105,4)
C16123	0		-		
C16125	1		(172)	-	-
C16133	5		1 265		
C16135	9		740	58,5	215,7
C16143	29		1 356 893		
C16145	27		631 404	46,5	55,7
C16161	0		-	-	-
C16162	22		169 275	12,5	13,0
C16163	23		82 939	6,1	4,9
C16164	21		53 985	4,0	2,6
C16165	13		4 247	0,3	0,4
C16166	24		317 550	23,4	20,8
C16167	8		2 866	0,2	0,2
C16171	19		16 519	1,2	0,9
C16175	3		121	0,0	0,0
C16179	21		25 654	1,9	1,3
C16183	18		24 203	1,8	1,2
C16187	5		6 465	0,5	0,3
C16191	20		29 840	2,2	1,3
C16193	1		141	0,0	-
C16195	0		-	-	-
C16197	29		423 360	31,2	26,0
C16199	29		208 044	15,3	29,7

RESULTATER INNEVÆRENDE ÅR

3 MÅNEDENE JAN - MAR 2014

SALG & BRUTTOFORTJENESTE

utvalg størrelse	LAND			STARS	
	% Mix	Kr	% av salg	% Mix	% av salg
27	76,0	918 727		83,7	
27		602 460	65,6		71,0
1	-	1 848		-	
1		1 848	100,0		-
17	8,5	49 793		9,1	
18		14 249	28,6		62,0
22	8,9	72 331		7,1	
22		35 446	49,0		68,4
3		(3 895)			
28	100,0	1 077 593		100,0	
28		661 536	61,4		70,2
24		408 833			
24		48 376	11,8		6,4
20		86 266			
23		28 975	33,6		31,9
0		-			
1		(253)	-		-
6		(583)			
8		(1 034)	177,4		137,7
28		1 572 108			
28		737 600	46,9		56,0

KOSTNADER

0		-	-		-
23		187 940	12,0		11,8
25		91 044	5,8		5,2
24		59 123	3,8		3,9
16		5 563	0,4		0,3
26		349 955	22,3		21,3
9		1 747	0,1		0,1
22		27 855	1,8		1,1
2		63	0,0		0,0
24		23 504	1,5		2,0
15		21 347	1,4		0,3
3		2 753	0,2		0,3
20		39 151	2,5		1,3
2		409	0,0		0,0
1		714	0,0		-
28		467 498	29,7		26,5
28		270 102	17,2		29,4

RESULTATER FORRIGE ÅR

3 MÅNEDENE JAN - MAR 2013

utvalg størrelse	LAND			STARS	
	Timepris	Timer solgt	Timer/enh.	Timer solgt	Timer/enh.
C17015	26	4 156		4 691	
C17031	5	896,50	94	-	-
C17032	0	-	-	-	-
C17033	4	922,67	14	-	-
C17035	4	905,67	10	-	-
C17037	5		117	-	-
C17041	7		1 477	4 356	
C17043	9		1 358	4 356	
C17045	6		(314)	-	-
C17047	2		(85 323)	-	-
C17051	7		253,0	232	
C17053	4		305	-	-
C17055	5		74,1	-	-
C17057	7		97,7	100	
C17059	5		70,6	-	-
C17061	26		46 750	103 472	
C17063	24		184 900	259 551	
C17065	24		3,5	4	
C17067	24		2,4:1	2	
C17073	4		234	702	
C17075	4		1 920	1 421	
C17077	2		7,7	-	-
C17079	5		388	-	-
C17081	2		65	70	
C17083	1		18	-	-

RESULTATER INNEVÆRENDE ÅR

3 MÅNEDENE JAN - MAR 2014

utvalg størrelse	LAND			STARS	
	Timepris	Timer solgt	Timer/enh.	Timer solgt	Timer/enh.
	28	4 009		4 753	
	6	768,33	128	181	0,6
	0	-	-	-	-
	5	733,67	10	9	0,3
	5	723,56	13	23	1,8
	6		151	213	
	6		955	1 262	
	11		1 684	1 186	
	9		(1 422)	(536)	
	2		(42 736)	(84 723)	
	6		242,0	267	
	5		332	319	
	5		74,7	75	
	6		97,4	97	
	5		72,4	73	
	27		56 997	97 481	
	25		207 312	259 113	
	26		3,4	5	
	26		2,2:1	2	
	3		386	386	
	3		1 777	1 777	
	2		3,6	4	
	6		451	553	
	3		83	83	
	1		49	49	

STATISTIKK

Total bilpark

Splitt av solgte timer

Karosseri/Lakk

Detalj pr. parkenhet
Forsikring pr.parkenhet
Internt pr.ny/brukt bil solgt
Garanti pr.nybil solgt
Totalt solgte timer (M)

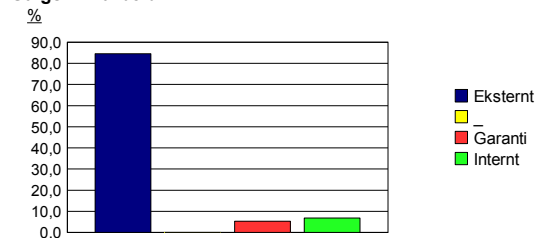
Analyse av timer

Totalt Tilgjengelige timer
Totalt Produktive timer
Usolgte timer
Tapt omsetning usolgte timer
Lønnskostnader pr.solgt time
Timer solgt pr.produktiv
Effektivitet:Solgte timer % av arbeidet
Produktivitet:Arb. timer % av tilstede
Tot.effektiv.:Solgte timer % av tilstede

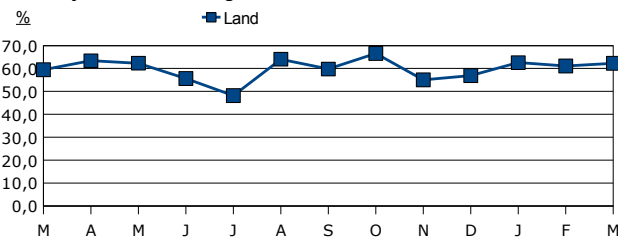
Analyse av Ordre

Antall rep.ordre
Delesalg til kost pr.rep.ordre
Antall timer pr.rep.ordre
Delesalg til kost pr.solgt time
Rep.ordre pr.produktiv
Rep.ordre pr. arbeidsplass

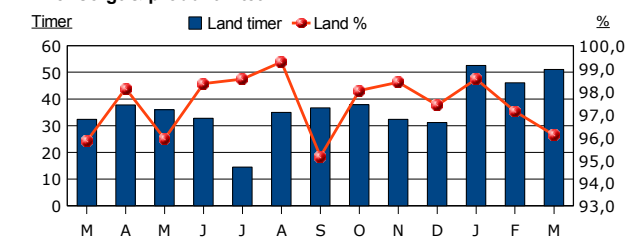
Salgsmix arbeid



Brt.fortj.arbeid % av salg



Timer solgt & produktivitet



LANDS SAMMENSTILLING

BILUTLEIE

RESULTATER FORRIGE ÅR

3 MÅNEDENE JAN - MAR 2013

utvalg størrelse	LAND		STARS
	Kr	% inntekt	% inntekt
C18015	20	136 327	
C18017	0	-	
C18019	2	1 460	
C18025	21	137 787	
C18029	0	-	
C18033	1	906	
C18037	16	126 986	
C18041	1	612	
C18045	17	128 504	93,3
C18049	0	-	
C18055	21	12 521	9,1
C18061	1	286	
C18063	5	6 269	
C18065	21	6 555	4,8
C18067	21	5 966	4,3
C18071	18	14 798	24 724
C18073	0	-	-

SALG & BRUTTOFORTJENESTE

Leieinntekter	
Leieinntekter fra forsikring	
Andre inntekter	
Totalt leieinntekter	
Avskrivninger	
Finansiering	
Bildrift	
Andre direkte kostnader	
Totalt direkte kostnader	

Gev./ (tap) ved salg av biler	
Totalt bilutleie - brt.fortj.	

KOSTNADER

Personalkostnader	
Andre kostnader	
Totalt avd.kostnader	

Dekningsbidrag	
-----------------------	--

STATISTIKK

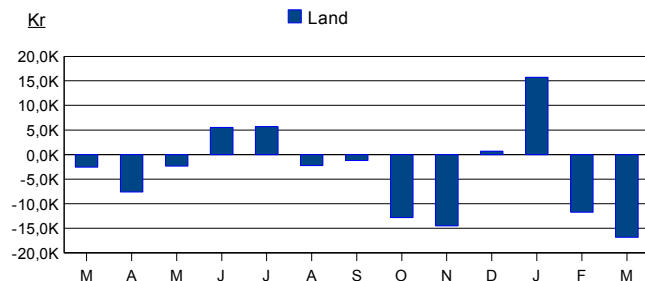
Beregnet renter	
Utnyttelse	

RESULTATER INNEVÆRENDE ÅR

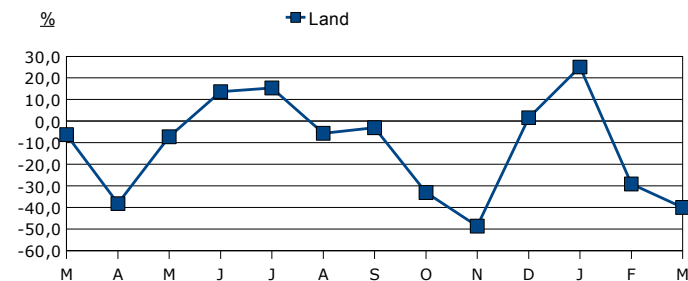
3 MÅNEDENE JAN - MAR 2014

utvalg størrelse	LAND		STARS
	Kr	% inntekt	% inntekt
	23	123 044	
	0	-	
	1	10 970	
	24	134 014	
	0	-	
	1	648	
	19	143 270	
	1	(42)	
	20	143 877	107,4
	0	-	
	24	(7 613)	(5,7)
	1	1 083	
	6	3 459	
	24	4 542	3,4
	24	(12 155)	(9,1)
	18	21 684	25 180
	0	-	-

Dekningsbidrag



Dekningsbidrag % av salg



LANDS SAMMENSTILLING

ANDRE AVDELINGER

RESULTATER FORRIGE ÅR

3 MÅNEDENE JAN - MAR 2013

utvalg størrelse	LAND			STARS	
	Kr	Brutto	% av salg	% av salg	
C20005	2	224 702	(1 050)	(0,5)	-
C20009	3	96 967	51 313	52,9	-
C20011	1	175 864	57 945	32,9	-
C20015	1	58 805	28 381	48,3	-
C20019	4	556 338	136 590	24,6	-
C20025	2	97 391			
C20029	3	23 083			
C20035	0	-			
C20039	5	120 475	21,7		-
C20045	5	16 116	2,9		-

SALG & BRUTTOFORTJENESTE

Bensinstasjon	-
Andre inntekter 2	-
Andre inntekter 3	-
Andre inntekter 4	-
Totalt andre avdelinger	-

KOSTNADER

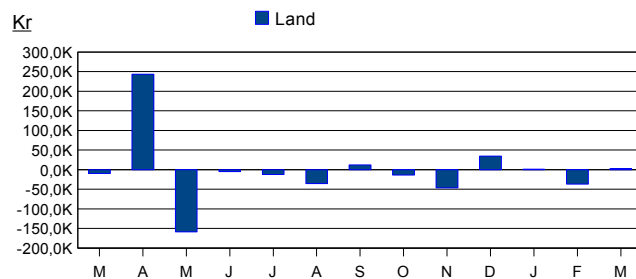
Personalkostnader	
Diverse 1	
Diverse 2	
Totalt avd.kostnader	
Dekningsbidrag	

RESULTATER INNEVÆRENDE ÅR

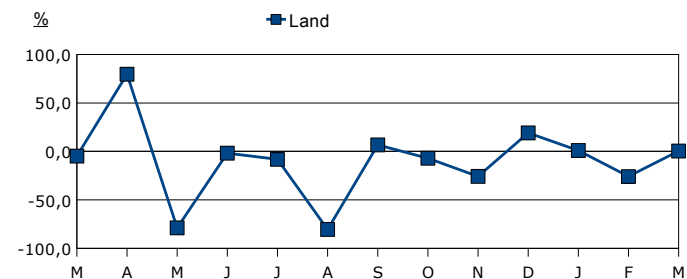
3 MÅNEDENE JAN - MAR 2014

utvalg størrelse	LAND			STARS	
	Kr	Brutto	% av salg	% av salg	
	3	1 363 788	78 916	5,8	-
	3	21 055	10 854	51,5	-
	1	111 878	23 586	21,1	-
	1	66 508	66 508	100,0	-
	5	1 563 228	179 863	11,5	-
	3	157 638			
	2	18 510			
	1	7 079			
	6	183 226	11,7		-
	6	(3 363)	(0,2)		-

Dekningsbidrag



Dekningsbidrag % av salg



LANDS SAMMENSTILLING

FELLESKOSTNADER 1

RESULTATER FORRIGE ÅR

3 MÅNEDENE JAN - MAR 2013

utvalg størrelse	LAND		STARS
	Kr	% av salg	% av salg
C21011	1	3 249	0,01
C21012	47	427 868	1,16
C21013	46	91 921	0,25
C21014	26	4 848	0,01
C21015	43	151 999	0,41
C21019	48	679 884	1,84
<hr/>			
		Kr	% av salg
C21031	46	151 252	0,41
C21033	0	-	-
C21034	0	-	-
C21035	48	214 435	0,58
C21036	39	39 000	0,11
C21037	47	38 928	0,11
C21038	47	13 933	0,04
C21039	48	28 031	0,08
C21041	46	55 321	0,15
C21042	33	27 972	0,08
C21043	23	27 490	0,07
C21044	34	27 542	0,07
C21045	34	16 363	0,04
C21047	32	11 313	0,03
C21049	44	156 956	0,43
C21051	45	30 742	0,08
C21053	34	21 979	0,06
C21055	36	27 005	0,07
C21057	47	285 448	0,77
C21059	48	1 173 710	3,18
C21061	48	1 853 594	5,02

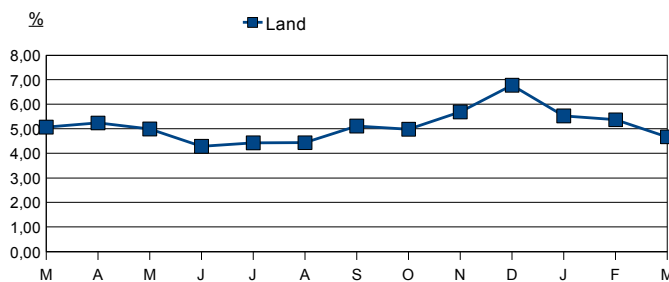
RESULTATER INNEVÆRENDE ÅR

3 MÅNEDENE JAN - MAR 2014

PERSONELL	
Lønn direktør/disponent	-
Lønn administrasjon	0,98
Sosiale kostnader adm.	0,24
Kurs og opplæring	0,01
Andre personalkostnader	0,35
Totale personalkostnader	1,58
<hr/>	
ANDRE FELLESKOSTNADER	
Strøm & vann	0,33
ikke i bruk	-
ikke i bruk	-
EDB kostnader	0,42
Markedsføringskostnader	0,10
Telefonkostnader	0,09
Portokostnader	0,04
Kontormateriell	0,06
Forsikringer (ikke bygg)	0,08
Revisjon/regnskapsførsel	0,10
Andre eksterne honorarer	0,08
Bank gebyrer	0,09
Tap på fordringer	0,06
Kontigenter & gaver	0,02
Avskrivninger på driftsmidler	0,19
Inventar & utstyr	0,07
Bilhold administrasjon	0,03
Reiser & representasjon	0,06
Diverse felleskostnader	0,72
Totalt andre felleskostnader	2,55
Totale felleskostnader 1	4,12

utvalg størrelse	LAND		STARS
	Kr	% av salg	% av salg
1	2 399	0,01	-
55	454 015	1,25	1,13
53	86 525	0,24	0,18
36	8 155	0,02	0,02
53	181 184	0,50	0,29
57	732 278	2,02	1,62
<hr/>			
	Kr	% av salg	% av salg
50	129 069	0,36	0,25
0	-	-	-
0	-	-	-
57	224 487	0,62	0,54
51	27 483	0,08	0,05
57	39 904	0,11	0,08
53	14 034	0,04	0,04
57	25 367	0,07	0,06
54	50 392	0,14	0,11
39	27 757	0,08	0,06
22	19 323	0,05	0,02
37	16 602	0,05	0,05
40	13 007	0,04	0,03
43	12 090	0,03	0,03
53	170 903	0,47	0,29
49	39 478	0,11	0,10
40	34 099	0,09	0,10
43	27 013	0,07	0,11
57	286 525	0,79	0,58
57	1 157 534	3,19	2,50
57	1 889 812	5,21	4,11

Felleskost.1 % av salg



LANDS SAMMENSTILLING

FELLESKOSTNADER 2

RESULTATER FORRIGE ÅR

3 MÅNEDENE JAN - MAR 2013

utvalg størrelse	LAND		STARS
	Kr	% av salg	% av salg
C22001	0	-	-
C22025	48	842 722	2,28
C22029	5	679	0,00
C22031	5	5 199	0,01
C22033	7	13 560	0,04
C22037	39	41 763	0,11
C22039	32	22 854	0,06
C22049	48	926 777	2,51
C22055	46	61 550	0,17
C22059	48	988 326	2,68

Lønn til eiere
EIENDOMSKOSTNADER
Husleie
Eiendomsskatt & avgifter
Pantelånsrenter
Avskrivning på eiendom
Rep.og vedlikehold bygg
Forsikring/div.eiendomskost.
Totale eiendomskostnader
Rentekostnader
Totale felleskostnader 2

RESULTATER INNEVÆRENDE ÅR

3 MÅNEDENE JAN - MAR 2014

utvalg størrelse	LAND		STARS
	Kr	% av salg	% av salg
0	-	-	-
57	886 035	2,44	1,94
7	759	0,00	0,00
5	4 520	0,01	0,00
8	9 190	0,03	0,03
46	52 074	0,14	0,09
33	20 003	0,06	0,03
57	972 581	2,68	2,09
57	88 889	0,24	0,26
57	1 061 470	2,92	2,34

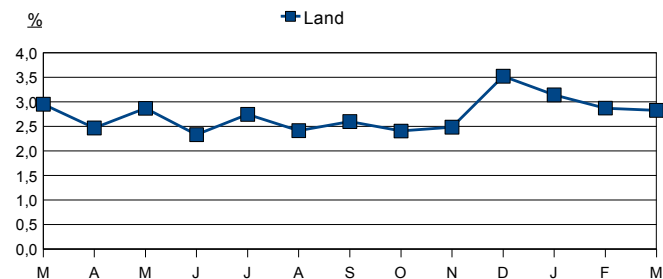
ANDRE INNETEKTER/KOSTNADER

utvalg størrelse	LAND		STARS
	Kr	% av salg	% av salg
C23011	1	6 184	0,02
C23019	1	(3 925)	(0,01)
C23025	1	(1 313)	(0,00)
C23027	0	-	-
C23035	31	73 539	0,20
C23041	22	9 623	0,03
C23049	37	84 108	0,23

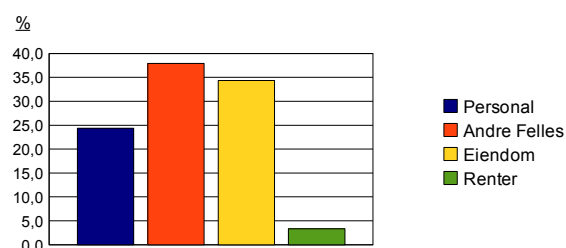
Levarandør bonus
Konsern overføringer
Styrehonorar
Årets utbytte
Andre inntekter/(kostnader) 1
Andre inntekter/(kostnader) 2
Tot. andre inntekter/(kostnader)

utvalg størrelse	LAND		STARS
	Kr	% av salg	% av salg
2	(7 529)	(0,02)	(0,00)
1	(2 853)	(0,01)	-
1	(1 105)	(0,00)	-
0	-	-	-
36	82 473	0,23	0,15
23	(11 465)	(0,03)	(0,11)
40	59 520	0,16	0,05

Felleskost.2 % av salg



Mix felleskost.



LANDS SAMMENSTILLING

BALANSE

Aktiva		ÅRETS UTVALG	MARS 2013		MARS 2014		Passiva		ÅRETS UTVALG	MARS 2013		MARS 2014	
			Kr		Kr					Kr			
C24001	Kasse/bank og midlertid.investeringer	47		1 788 706		3 356 027	C24101	Kassekreditt	35		763 131		638 685
C24003	Fordringer	40	6 054 938		5 730 361		C24105	Lagerfinansiering nye biler	9	1 047 988		824 129	
C24005	Debitorer - biler	10	881 236		779 613		C24107	Finansiering demo-biler	17	1 239 976		1 825 321	
C24007	Debitorer - ettermarked	6	372 335		310 917		C24109	Lagerfinansiering brukte biler	4	971 316		636 312	
C24009	Debitorer - andre	31	992 352		891 474		C24111	Annen lagerfinansiering	2	(15 261)		(21 332)	
C24011	Totalt debitorer	47	8 300 861		7 712 365		C24113	Total lagerfinansiering	21	3 244 018		3 264 430	
C24013	Ford bonus	20	149 268		143 957		C24115	Leverandørgjeld Ford - biler	25	7 999 219		9 094 299	
C24015	Ford garanti	30	113 744		101 310		C24117	Leverandørgjeld Ford - deler	11	11 447		34 547	
C24017	Ford diverse	4	216 585		88 705		C24119	Leverandørgjeld - andre	39	7 969 285		8 163 123	
C24019	Totalt tilgode fra Ford	32	479 597		333 972		C24121	Total leverandørgjeld	47	15 979 952		17 291 970	
C24021	ikke i bruk	0	0		0		C24123	Annen gjeld til Ford	5	59 298		48 437	
C24023	ikke i bruk	0	0		0		C24125	Forskudd fra kunder	11	50 328		80 612	
C24025	ikke i bruk	0	0		0		C24127	Skyldig moms	39	709 754		1 057 121	
C24027	Finansieringsprovisjon	0	0		0		C24129	Skattetrekk	46	907 576		990 008	
C24029	Forsikringsprovisjon	0	0		0		C24131	Skyldig lønn & feriepenge	47	2 218 528		2 137 617	
C24031	Diverse	20	260 014		202 133		C24133	Skyldig sosiale kostnader	42	356 657		362 397	
C24033	Forskuddsbetalte kostnader	41	332 416		399 418		C24135	Skyldig skatter	45	379 994		392 661	
C24035	Totalt andre fordringer	41	592 431		601 551		C24137	Andre kostnader	37	761 746		465 378	
C24037	Avsetning tap på krav	40	(158 534)		(135 825)		C24139	Totalt tidsavgrensninger	47	5 334 255		5 405 181	
C24039	Tot.fordringer og betalingsmidler	47	11 003 061		11 868 090		C24141	Kortsiktige lån	13	750 583		757 291	
C24041	Lagerbeh. nye personbiler	47	11 937 256		12 852 833		C24143	1 års avdrag på langs.gjeld	0	0		0	
C24043	Lagerbeh. nye varebiler	5	182 228		206 229		C24147	Total kortsiktige lån	13	750 583		757 291	
C24045	Tot.beholdning nye biler	47	12 119 484		13 059 062		C24151	Annen kortsiktig gjeld	27	495 952		845 760	
C24047	Lagerbeh. brukte personbiler	46	7 817 093		8 561 434		C24153	TOTALT KORTSIKTIG GJELD	47	26 677 516		28 332 366	
C24049	Lagerbeh. brukte varebiler	0	0		0		C24157	Pantelån	7	772 000		324 983	
C24051	Nedskrivning bruktbil behold.	24	(232 788)		(218 835)		C24159	Finansiering av leasingbiler	15	890 068		924 472	
C24053	Total beholdning brukte biler	46	7 584 306		8 342 599		C24161	Gjeld til aksjonærer	12	155 491		568 707	
C24055	Demo-biler	32	2 280 772		2 838 639		C24163	Andre langsiktige lån	39	1 227 624		1 165 657	
C24057	Administrasjonsbiler	8	48 494		82 289		C24165	TOTAL LANGSIKTIG GJELD	45	3 045 184		2 983 820	
C24059	Utleiebiler	18	412 968		553 627		C24167	Privatkonto	1	327 709		371 138	
C24061	Beholdning deler & tilbehør	47	2 509 036		2 408 662		C24169	Aksjekapital	47	4 560 521		4 579 570	
C24063	Regulering av delebeholdningen	25	(245 284)		(229 756)		C24171	Reservefond	20	1 964 426		3 625 518	
C24065	Andre beholdninger	32	909 666		258 348		C24173	Andre reserver	22	3 115 303		2 926 834	
C24067	Tot.beholdning deler & andre	47	3 173 418		2 437 254		C24175	Avsatt til utbytte	2	253 330		81 412	
C24069	Totalt beholdninger	47	25 619 442		27 313 470		C24177	Årets resultat	46	6 300		(281 045)	
C24071	Andre omløpsmidler	9	84 022		12 959		C24179	TOTAL EGENKAPITAL	47	10 227 590		11 303 428	
C24073	TOTALT OMLØPSMIDLER	47	36 706 524		39 194 519		C24181	TOTALT PASSIVA	47	39 950 290		42 619 614	
C24077	Tomter	0	7 722		0								
C24079	Bygninger	21	399 446		390 500								
C24081	Avskrivning bygg	6	(9 980)		8 662								
C24083	Maskiner & inventar	44	3 056 942		3 243 143								
C24085	Avskrivning driftsmidler	30	316 797		621 548								
C24087	Leasingbiler	3	192 940		129 376								
C24089	Avskrivning leasingbiler	0	0		0								
C24091	Totalt anleggsmidler	46	2 298 614		2 349 010								
C24092	Goodwill	3	0		161 433								
C24093	Annet	26	945 151		914 651								
C24095	TOTALT FASTE AKTIVA	46	3 243 766		3 425 095								
C24097	TOTALT AKTIVA	47	39 950 290		42 619 614								
C24099	<i>Arbeidskapital</i>	47	<i>10 029 008</i>		<i>10 862 153</i>								

LANDS SAMMENSTILLING
BALANSE ANALYSE
RESULTATER FORRIGE ÅR
3 MÅNEDENE JAN - MAR 2013

	utvalg størrelse	LAND			STARS
		Antall	Lager/Debitorer	Salg	Antall
C24501	43		1,4:1		1,5:1
C24503	43		0,4:1		0,5:1
C24505	43		33 967		37 029
C24507	43		12 998 034		11 982 763
C24509	1		2 990 544		0
C24511	48		0,4		0,3
		Antall	Lager/Debitorer	Salg	Antall
C24521	30	100	46.52	292	129
C24523	34	62	32.04	310	61
C24525	29	5,5	1 287 013	3 144 240	6,2
C24527	10	12	3 789 315	114 301 922	19
C24529	29	28	2 023 501	26 035 055	33
C24531	43		25,6		31,6
C24533	43		0,8:1		0,4:1
C24535	48		(1,3)		7,4
C24541	48		(0,8)		2,0
C24543	43		(3,8)		19,5
C24545	43		(3,1)		7,7
C24547	43		(12,0)		24,4
			Akum		Akum
C24551	48		64,0		72,2
C24553	48		346		196
C24555	48		118,5		70,5

RESULTATER INNEVÆRENDE ÅR
3 MÅNEDENE JAN - MAR 2014

	utvalg størrelse	LAND			STARS
		Antall	Lager/Debitorer	Salg	Antall
			1,4:1		1,5:1
	47		0,4:1		0,4:1
	47		40 685		47 883
	47		12 166 533		14 257 526
	1		1 527 680		0
	57		0,5		0,3
		Antall	Lager/Debitorer	Salg	Antall
	33	119	45	256	83
	42	66	35	306	68
	35	5,7	1 110 604	2 987 848	5,6
	10	10	3 664 181	128 429 279	17
	31	23	1 822 980	29 292 897	21
	47		26,5		35,2
	46		0,7:1		0,5:1
	57		(0,5)		8,3
	57		(0,7)		2,2
	47		(1,5)		17,8
	47		(2,3)		8,2
	47		(8,5)		22,9
			Akum		Akum
	57		64,3		69,9
	56		297		181
	57		114,1		70,5

Analyse av arbeidskapital

Likviditetsgrad	47	1,4:1	1,5:1
Likviditetsgrad (eks.lagerfinans nye)	47	0,4:1	0,4:1
Arbeidskapital pr.ny bil	47	40 685	47 883
Arbeidskapital behov	47	12 166 533	14 257 526
Ubenyttet kreditt	1	1 527 680	0
Tot.finanskost i % av omsetning	57	0,5	0,3

Analyse av Omløpsmidler

Dager salg på lager - nye biler	33	119	45	256	83
Dager salg på lager - brukte biler	42	66	35	306	68
Delelagerets omløpshastighet	35	5,7	1 110 604	2 987 848	5,6
Debitordager - biler	10	10	3 664 181	128 429 279	17
Debitordager - ettermarked	31	23	1 822 980	29 292 897	21

Langsiktig finansiering

Egenkap. %	47	26,5	35,2
Utnyttelsesgrad	46	0,7:1	0,5:1
Rentedekning	57	(0,5)	8,3

Lønnsomhets-målinger

Nettores. i % av omsetning	57	(0,7)	2,2
Avkastning av total kapital	47	(1,5)	17,8
Avkastning av aktive eiendeler	47	(2,3)	8,2
Avkastning av egenkapital	47	(8,5)	22,9

Dekn.grad Service Marked og Breakeven

Dekningsgrad %	57	64,3	69,9
Breakeven volum - enheter	56	297	181
Breakeven %	57	114,1	70,5

LANDS SAMMENSTILLING

PERSONAL-ANALYSE

RESULTATER FORRIGE ÅR

3 MÅNEDENE JAN - MAR 2013

utvalg størrelse	LAND					STARS				
	Årsverk	Kr	% av salg	Kr	% av salg	Kr	% av salg	Kr	% av salg	
C25053	15		44 174	0,3	63 636	0,4				
C25055	45	2,4	419 715	2,8	488 483	3,0				
C25057	13	1,1	88 034	0,6	25 336	0,2				
C25059	44		83 821	0,5	86 505	0,5				
C25063	38		7 143	0,0	7 719	0,0				
C25065	48	3,5	642 888	4,2	671 679	4,1				
C25073	13		35 649	0,3	34 056	0,2				
C25075	44	1,5	260 655	1,9	350 614	2,2				
C25077	15	0,8	76 992	0,6	34 038	0,2				
C25079	40		53 274	0,4	58 808	0,4				
C25083	14		3 256	0,0	4 843	0,0				
C25085	45	2,3	434 181	3,1	495 420	3,1				
C25093	19	3,2	156 121	3,1	126 537	2,9				
C25095	30	1,1	336 285	6,7	230 266	5,2				
C25097	43		59 497	1,2	50 670	1,2				
C25099	18		1 840	0,0	1 229	0,0				
C25103	47	4,3	563 472	11,2	408 702	9,3				
C25133	48	9,2	1 316 993	39,1	948 948	31,7				
C25135	3	4,1	9 084	0,3	15 689	0,5				
C25137	45	1,2	562 541	16,7	466 744	15,6				
C25143	45		249 482	7,4	172 839	5,8				
C25145	40		22 550	0,7	13 591	0,5				
C25147	48	14,5	2 180 108	64,7	1 617 811	54,0				
C25153	25	2,9	419 399	30,9	507 059	24,0				
C25155	0	1,4	-	-	-	-				
C25157	22	0,1	169 275	12,5	275 225	13,0				
C25163	23		82 939	6,1	102 910	4,9				
C25165	13		4 247	0,3	7 545	0,4				
C25167	24	4,5	682 963	50,3	892 740	42,3				
C25173	1	1,0	72 479	2,1	72 479	2,1				
C25183	1	0,3	3 249	0,0	-	-				
C25185	47	1,4	427 868	1,2	390 115	1,0				
C25187	46		91 921	0,2	94 889	0,2				
C25189	26		4 848	0,0	4 384	0,0				
C25193	43		151 999	0,4	137 721	0,3				
C25195	48	1,7	679 884	1,8	627 109	1,6				
C25203	16		79 824	0,2	38 992	0,1				
C25205	48	18,1	2 406 871	6,5	1 973 175	6,2				
C25207	48	11,0	2 398 899	6,5	2 004 181	6,2				
C25209	48	29,1	4 923 427	13,3	4 016 348	12,5				

RESULTATER INNEVÆRENDE ÅR

3 MÅNEDENE JAN - MAR 2014

utvalg størrelse	LAND					STARS				
	Årsverk	Kr	% av salg	Kr	% av salg	Kr	% av salg	Kr	% av salg	
	25		66 962	0,5	44 908	0,3				
	54	2,2	399 685	2,8	546 911	3,2				
	19	0,8	105 112	0,7	28 002	0,2				
	52		90 300	0,6	88 082	0,5				
	42		8 743	0,1	11 310	0,1				
	56	3,0	670 803	4,7	719 212	4,3				
	24		41 157	0,3	10 611	0,1				
	50	1,3	247 060	1,7	238 960	1,9				
	22	0,6	74 047	0,5	49 122	0,4				
	49		51 794	0,4	39 749	0,3				
	18		3 472	0,0	1 810	0,0				
	55	1,9	422 180	3,0	340 253	2,7				
	22	2,3	153 090	3,2	83 834	2,1				
	38	0,9	300 307	6,2	228 571	5,8				
	51		58 546	1,2	46 849	1,2				
	22		3 316	0,1	987	0,0				
	55	3,2	523 767	10,8	360 242	9,1				
	57	7,9	1 296 261	38,2	1 299 430	34,1				
	3	2,9	9 646	0,3	15 071	0,4				
	54	1,7	566 147	16,7	535 968	14,1				
	53		236 874	7,0	223 565	5,9				
	47		22 107	0,7	30 538	0,8				
	56	12,5	2 147 965	63,3	2 104 572	55,3				
	27	3,2	475 179	30,2	560 943	26,4				
	0	1,3	-	-	-	-				
	23	0,3	187 940	12,0	251 892	11,8				
	25		91 044	5,8	110 095	5,2				
	16		5 563	0,4	6 460	0,3				
	26	4,8	766 012	48,7	929 391	43,7				
	2	2,6	261 443	5,2	223 232	7,5				
	1	0,3	2 399	0,0	-	-				
	55	0,8	454 015	1,3	480 185	1,1				
	53		86 525	0,2	76 162	0,2				
	36		8 155	0,0	7 562	0,0				
	53		181 184	0,5	124 248	0,3				
	57	1,1	732 278	2,0	688 156	1,6				
	28		108 120	0,3	33 278	0,1				
	57	15,3	2 329 517	6,4	2 500 805	6,7				
	57	9,1	2 419 517	6,7	2 123 106	5,7				
	57	24,4	4 890 329	13,5	4 657 189	12,5				